

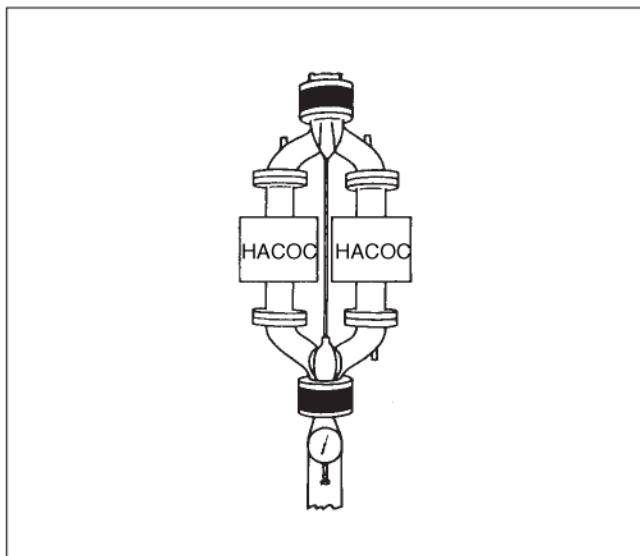
ШУМОГЛУШИТЕЛЬ



ТЕХНИЧЕСКИЕ ОСОБЕННОСТИ

Условный проход:	DN 20 - DN 200
Габаритная длина:	EBRO заводской стандарт
Размер фланцевого соединения:	DIN 2501 (PN 6 и PN 10)
Форма уплотнительной поверхности контрфланца:	DIN 2526, форма C-E, вулканизированные, не требуется других уплотнений
Область температур:	от -20 °С до + 120 °С в зависимости от давления и среды
Доп. рабочее давление:	макс. 10 бар
Корпус:	EPDM (этиленпропиленовый каучук)

Шумоглушитель не может быть использован в качестве компенсатора!

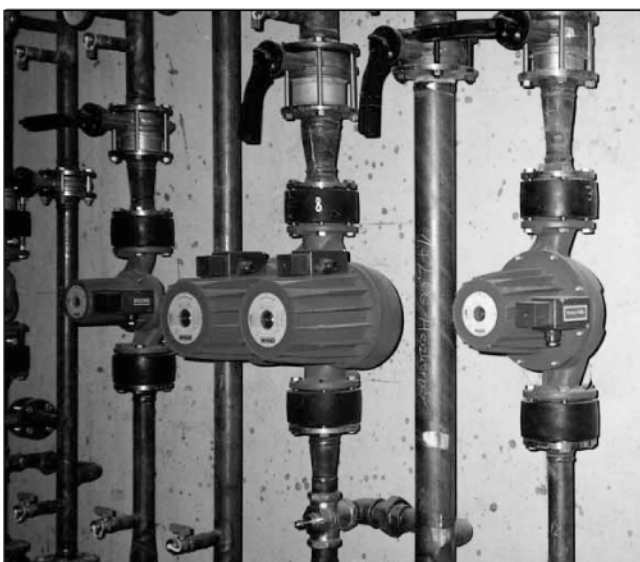


ОБЩИЕ УКАЗАНИЯ

- упругий соединитель труб для уменьшения шума при производстве установок
- отличная теплостойкость и стойкость к старению
- не проводит электрический ток
- малая габаритная длина, легкий монтаж
- установочное положение произвольное
- не требует технического обслуживания

ОБЛАСТИ ПРИМЕНЕНИЯ, например:

- оборудование зданий
 - производство установок
- Проверено на пригодность по ТЮФ, номер испытания № 9102098

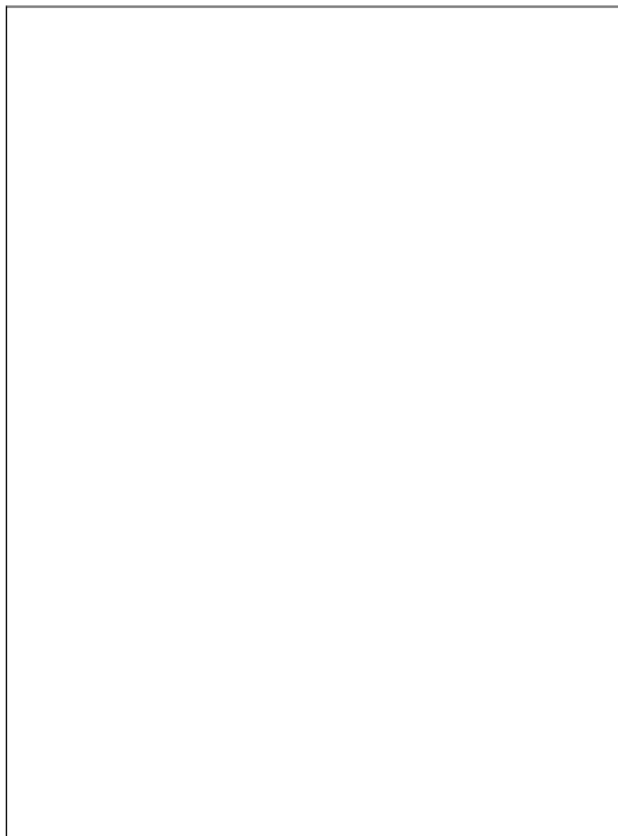


ШУМОГЛУШИТЕЛЬ

УКАЗАНИЯ ПО УСТАНОВКЕ И МОНТАЖУ

Трубопроводы следует обеспечить достаточным количеством мест крепления. Контрфланцы должны иметь гладкую поверхность прилегания по всей уплотнительной поверхности соединителя труб. Для прифланцовывания применяются шестигранные болты DIN 933 с подкладными шайбами. Рекомендованную длину болта Вы можете взять из расположенной ниже таблицы с размерами. Слишком длинные болты разрушают резину. Небольшое давление необходимо при установке. Узлы не должны быть подвергнуты нагрузкам на растяжение, перемещение, скручивание и изгиб. Соединители труб должны быть ежегодно проверены при осмотре установки и тщательно проконтролированы через 5 лет.

Необходимо избегать применения бывших уже в эксплуатации соединителей труб. Целесообразно отказаться от окраски или изоляции, хорошая теплопроводность обеспечена. В среду не должны попадать вещества, которые могли бы повредить эластомер..



DN [мм]	PN 6			Основные размеры [мм]				PN 10				
	A	B	C	Lk	M	Кол-во	A	B	C	Lk	M	Кол-во
20	90	70	25	65	M10	4	105	70	30	75	M12	4
25	100	70	25	75	M10	4	115	70	30	85	M12	4
32	120	70	30	90	M12	4	140	70	30	100	M16	4
40	130	70	30	100	M12	4	150	70	30	110	M16	4
50	140	70	30	110	M12	4	165	70	30	125	M12	4
65	160	70	30	130	M12	4	185	70	30	145	M16	4
80	190	70	30	150	M16	4	200	70	35	160	M16	8
100	210	70	35	170	M16	4	220	70	35	180	M16	8
125	240	70	35	200	M16	8	250	70	40	210	M16	8
150	265	70	35	225	M16	8	285	70	40	240	M20	8
200	-	-	-	-	-	-	340	85	50	295	M20	8

LK = окружность центров отверстий
C = длина винтов для сварного фланца DIN 2631/32

Возможны технические изменения