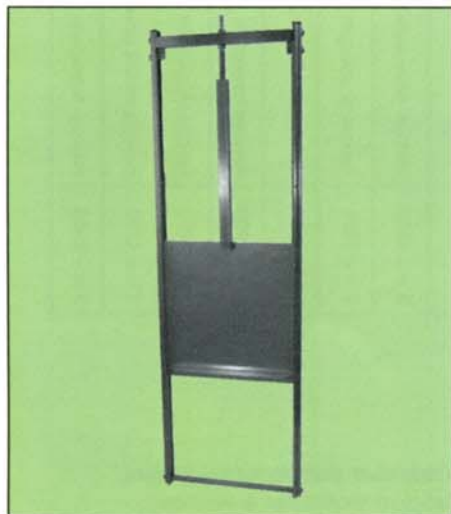




DN 200 x 200 ... 1200 x 1200

Дюбельное крепление /
Влитое крепление

Особенности конструкции

- Компактная, готовая к работе арматура со стабильной, самонесущей рамной конструкцией и интегрированным шпindelным подшипником
- Отпадает необходимость в трудоёмкой работе по настройке и монтажу кронштейна или приводного шпинделя. Арматура готова к работе сразу после монтажа
- Трёхстороннее уплотнение, уплотнения сменные

Базовое исполнение со свободным концом вала

Область применения

- Соответственно DIN 19569 часть 4, февраль 1995, „Особые монтажные правила для бескорпусных запирающих средств“
- Допустимое рабочее избыточное давление на передней и обратной стороне плиты = высота затвора „w“
Запирание открытых желобных, квадратных и прямоугольных форм

- Для вливания
- Для дюбельного крепления перед водопроводом
Для других форм – в стадии подготовки

Приведение в действие

- По выбору
- С маховиком
 - С электроприводом
 - С защитной четырёхгранной насадкой
- Пневматический привод – в стадии подготовки

Подготовка строительного сооружения

- Химическая индустрия
- Коммунальные или индустриальные производственные и сточные установки
- Для высоких требований герметичности до 6m WS (не пропускающий влаги) согласно DIN 3230, часть 3

Конструкции

- (Для варианта „Дюбельное крепление“)
VAG ERI®-Желобовая защита прикрепляется к строительному сооружению с помощью связывающего анкера как единая часть

Данные в скобках – альтернативные материалы

Со стороны монтажа требуется ровная, строго вертикальная часть
При этом необходимо соблюдать границы размеров согл. DIN 18202 / май 1986:
Таблица 1 = Граничные размеры, строка 6
Таблица 2 = Угловые допуски, строка 1
Таблица 3 = Плоскостные допуски, строка 7

В районе уплотнения сооружение должно быть гладким и непористым

Монтаж

- Арматура должна быть встроена строго вертикально
- (Для варианта „Дюбельное крепление“)
Крепление заслонки выполнять согласно инструкциям поставщиков связывающих анкеров, таких как Uprat-связывающий анкер с дюбелем, (Uprat-UKA 3, EAP).
- (Для варианта „Вливание“)
Фиксирующее приспособление для лёгкой настройки арматуры входит в поставку

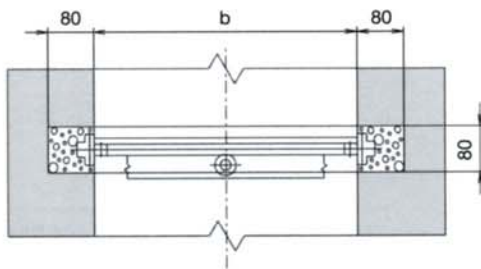
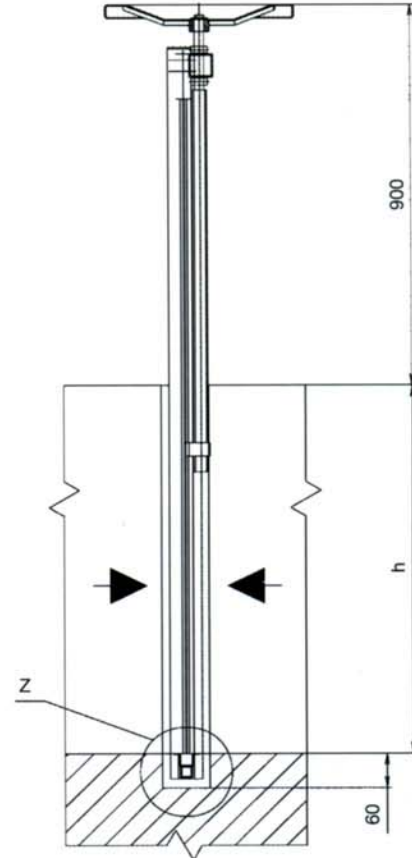
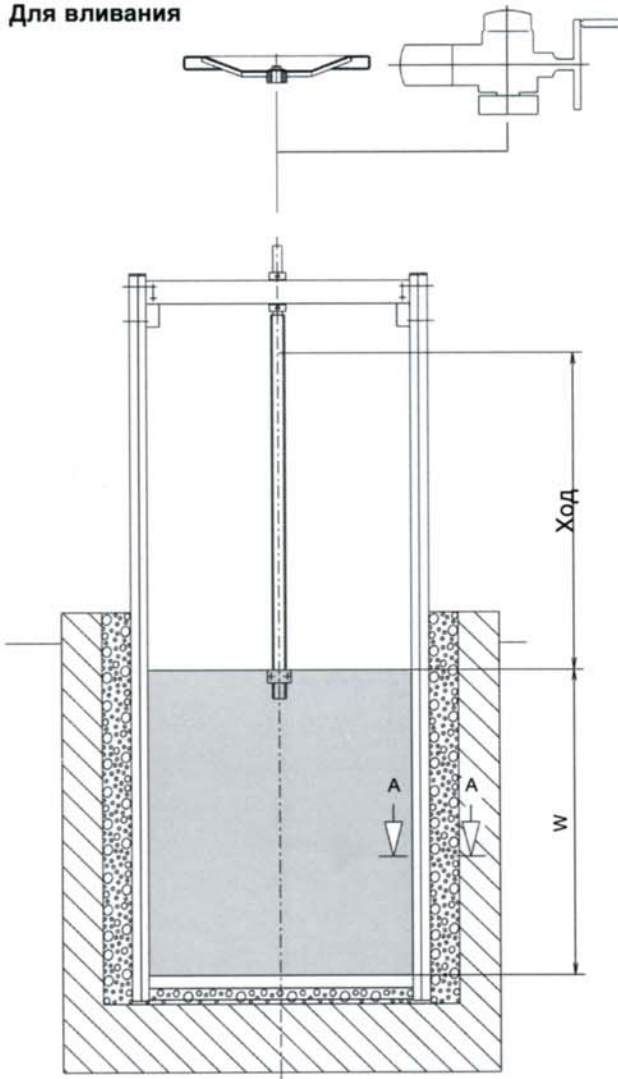
Материалы

- | | |
|---------------------|-------------------------------|
| • Рама | 1.4301 (1.4571) |
| • Плита | 1.4301 (1.4571) |
| • Уплотнение | EPDM |
| • Шпindel | 1.4301 (1.4571) |
| • Шпindelная гайка | 1.1052.04, бесцинковая бронза |
| • Связывающие части | A2-70 (A4-70) |

198099 г. Санкт-Петербург, ул.Промышленная,38, корпус 2
Т/ф:(812) 786-98-10, 786-26-16, 786-10-62, 252-46-50, 252-78-75



Для вливания

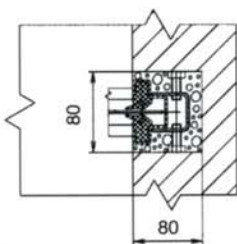


Пояснение
b = Ширина жёлоба
w = Высота пластины
h = Глубина жёлоба

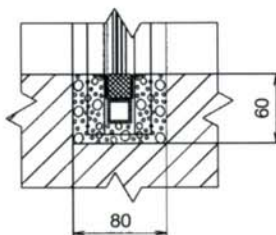
Имеющиеся в наличии размеры
 'b' = 200...1000 mm
 'w' = 200...1000 mm
 с расстояниями от 100 mm

Промежуточные размеры
 по запросу

Разрез
 „А-А“

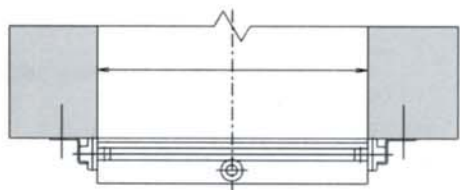
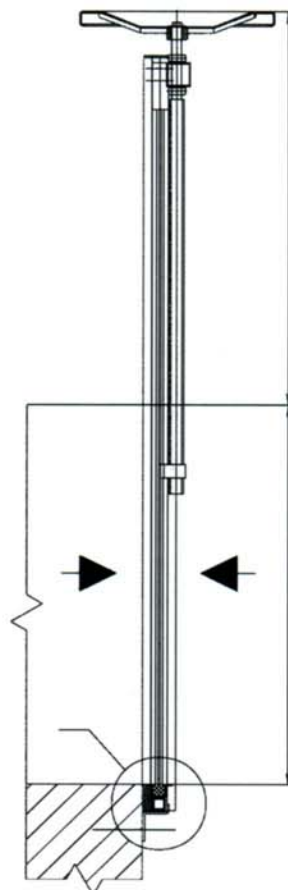
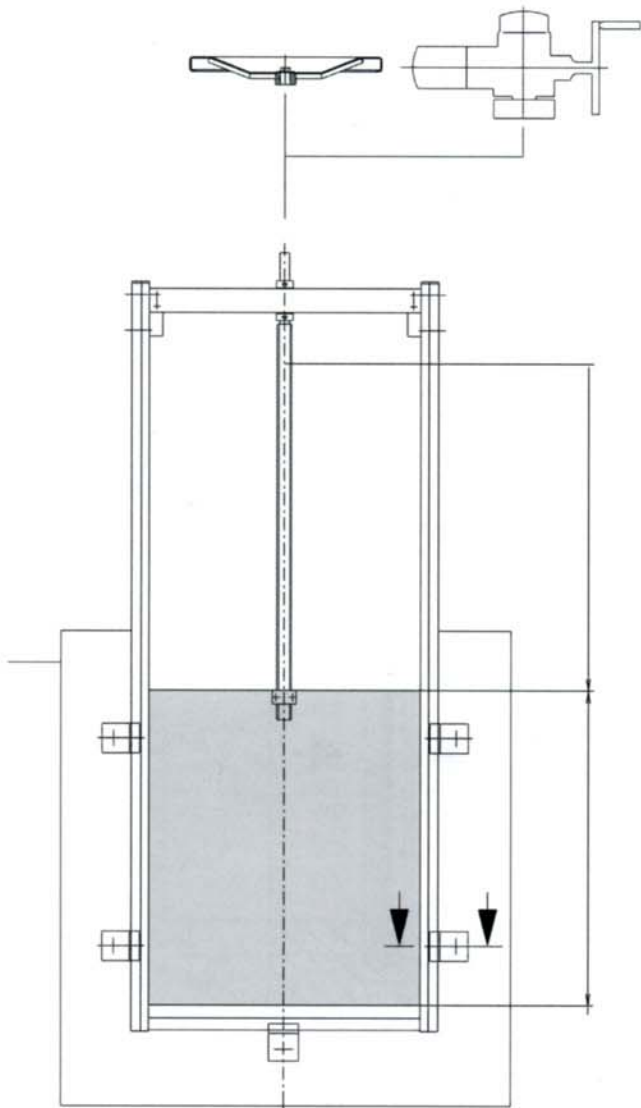


Деталь
 „Z“

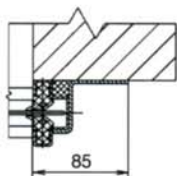




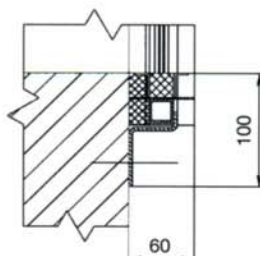
Для дюбельного крепления



Разрез
„А-А“



Деталь
„Z“



Пояснение

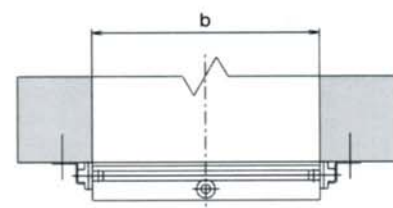
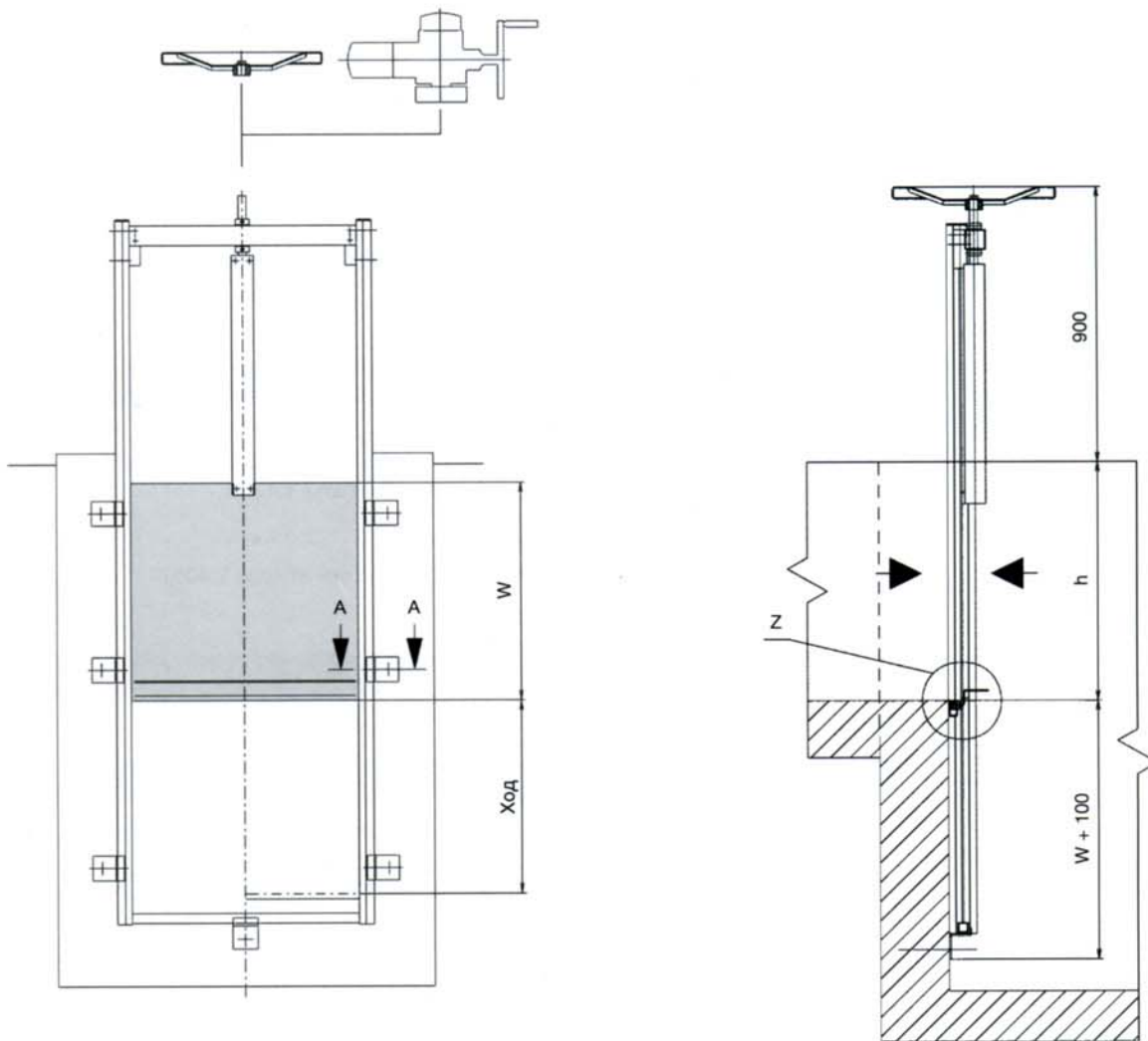
- b** = Ширина жёлоба
- w** = Высота пластины
- h** = Глубина жёлоба

Имеющиеся в наличии размеры

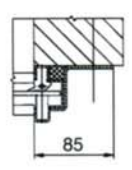
- 'b' = 200...1000 mm
- 'w' = 200...1000 mm
- с расстояниями от 100 mm

Промежуточные размеры по запросу

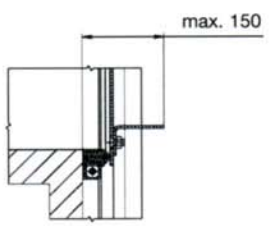
Для дюбельного крепления



Разрез „А-А“



Деталь „Z“



Пояснение
b = Ширина жёлоба
w = Высота пластины
h = Глубина жёлоба

Имеющиеся в наличии размеры
 'b' = 200...1000 mm
 'w' = 200...1000 mm
 с расстояниями от 100 mm

Промежуточные размеры по запросу