

Краны шаровые, сталь

Vexve 100/S - Серия сварка/сварка с осевой нагрузкой 300N/mm²

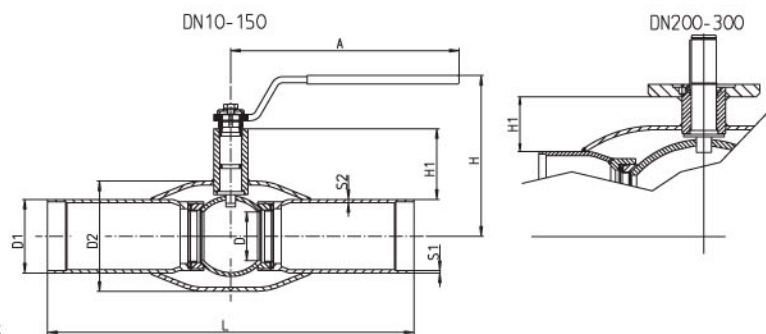
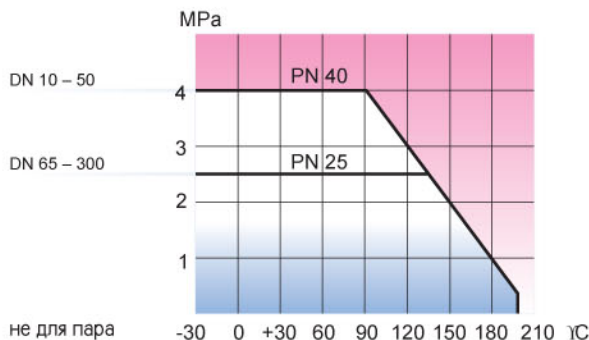
Спецификация материалов

Корпус: Углеродистая сталь, EN 10217-2 P235GH (1.0345)
 Шар: Нерж. сталь, EN X5CrNi18-10 (1.4301)
 Шток: Нерж. сталь, EN X8CrNiS18-9 (1.4305)
 Уплотнение штока: FPM
 Уплотнение шара: Упрочнённый PTFE

Ручка:
 DN 10 - 150 Оцинкованная сталь
 DN 200 - 250 Окрашенная углеродистая сталь
 DN 300 поставляется только с механическим редуктором

DN 150 - 300 Рекомендуется механический редуктор с червячной передачей

Температура: -30 °C - +200 °C
 При температуре ниже 0 °C - обратитесь на завод-производитель



DN	PN	Код	D	D1	D2	S1	S2	H	H1	A	L	Kv	Вес кг
10	40	100 010/SH	10	17,2	33,7	2,0	4,0	129	50	120	230	8	0,6
15	40	100 015/SH	10	21,3	33,7	2,0	4,0	129	50	120	230	8	0,6
20	40	100 020/SH	15	26,9	42,4	2,3	4,0	129	50	120	230	14	0,8
25	40	100 025/SH	20	33,7	48,3	2,6	4,0	112	50	160	230	25	1,1
32	40	100 032/SH	25	42,4	60,3	2,6	4,0	115	50	160	260	41	1,5
40	40	100 040/S	32	48,3	76,1	2,6	4,0	125	59	190	260	65	2,6
50	40	100 050/S	40	60,3	88,9	2,9	5,0	130	59	190	300	103	3,4
65	25	100 065/S	50	76,1	114,3	2,9	5,0	180	71	280	300	180	4,9
80	25	100 080/S	65	88,9	139,7	3,2	5,0	190	77	280	300	290	6,2
100	25	100 100/S	80	114,3	168,3	3,6	5,0	220	92	280	325	470	9,0
125	25	100 125/S	100	139,7	177,8	4,0	5,6	245	95	420	325	830	13,4
150	25	100 150/S	125	168,3	219,1	4,5	6,3	265	103	600	350	1150	18,7
200	25	100 200/S	150	219,1	273,0	4,5	7,1	273	72	870	400	1750	39,8
250	25	100 250/S	200	273,0	355,6	5,0	8,8	332	88	1200	530	3200	74,0
300	25	100 300/S	250	323,9	457,0	5,6	8,8	-	113	-	550	4600	110,0