

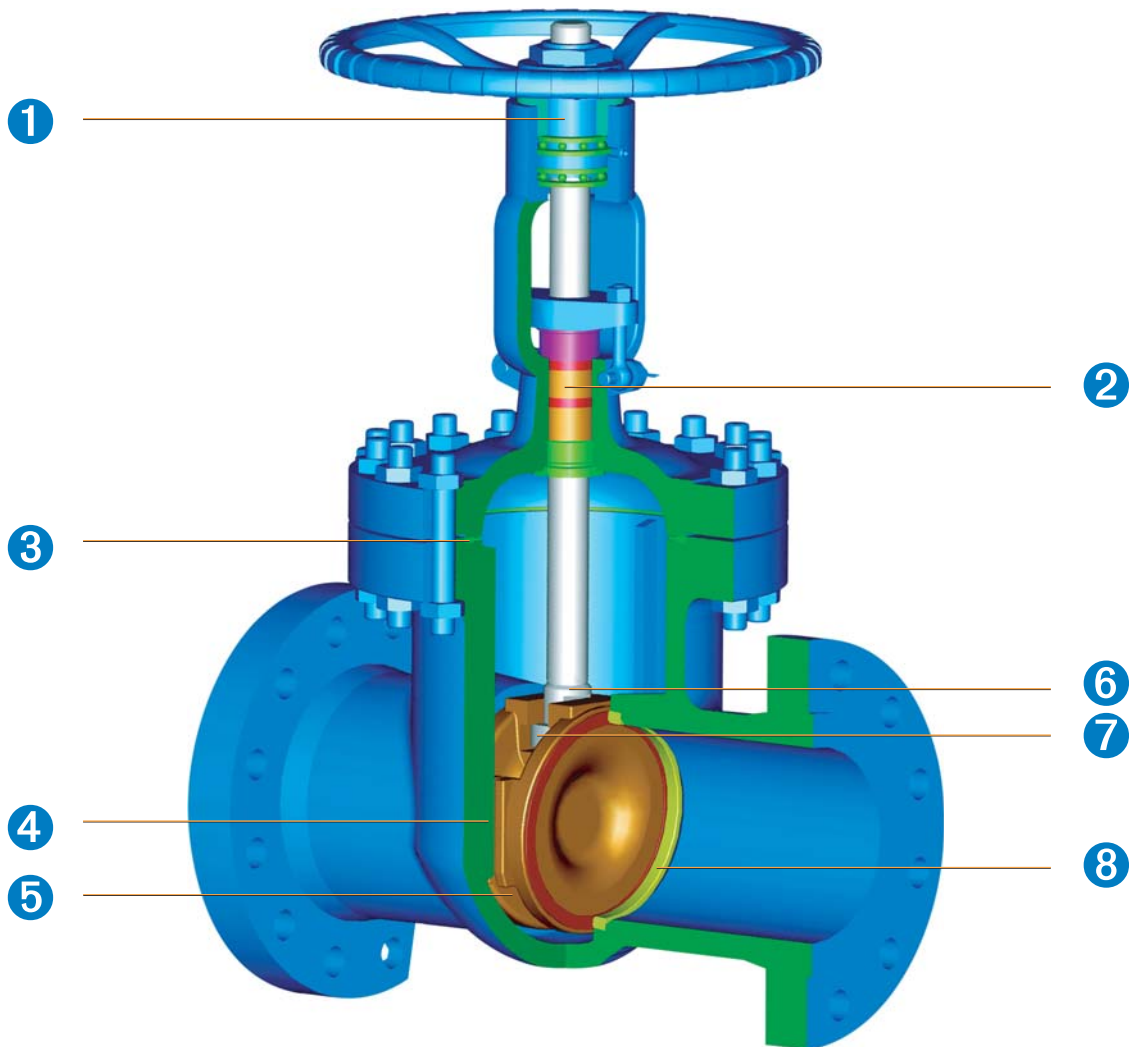


Задвижки клиновые

Задвижки клиновые	13
Задвижки клиновые с преднапряженным уплотнением	19

Задвижка клиновая

Детали конструкции



- 1 Шпindel с длинной резьбой.
- 2 Промежуточное кольцо и графитовое уплотнение для PN 2,5 МПа и выше; для PN 1,6 МПа только графитовое уплотнение. Двойное графитовое уплотнение — под заказ
- 3 Уплотнение из гофрированной стали для задвижек класса 1,6 МПа, спиральный уплотнитель для класса 2,5 – 4,0 МПа и 8,0 – 10,0 МПа и соединительное кольцо для 12,5 МПа и выше.
- 4 Направляющие в корпусе задвижки обеспечивают центрирование клина при открытии и закрытии.
- 5 Гибкий клин позволяет компенсировать искажение поверхности седла и деформацию корпуса, вызванные гидроударом в трубопроводе.
- 6 Конструкция шпинделя предотвращает выталкивание.
- 7 Ходовая гайка из мягких сплавов, чем соединение клин-шпindel, позволяет в случае аварийной ситуации предотвратить излом штока в месте соединения с клином за счет срыва резьбы гайки.
- 8 Заменяемый приварной уплотнитель включен в стандартную конструкцию, прикручивающийся уплотнитель — под заказ.

Задвижка клиновая

Спецификация материалов

Деталь	Стандарт	Низкие температуры	Нерж. сталь	Высокие температуры	H ₂ S
КОРПУС	ASTM A216-WCB	ASTM A352-LCC	ASTM A351-CF8M	ASTM A217-WC9	ASTM A216-WCB
КРЫШКА	ASTM A216-WCB	ASTM A352-LCC	ASTM A351-CF8M	ASTM A217-WC9	ASTM A216-WCB
КЛИН	ASTM A216-WCB/CR13 OVERLAY ASTM A217- CA15(10" и меньше)	ASTM A352-LCC/316 OVERLAY	ASTM A351-CF8M	ASTM A217-WC9/STL. OVERLAY	ASTM A216-WCB/CR13 OVERLAY-NC ASTM A217- CA15(10" и меньше)-NC
БОЛТ ШПИНДЕЛЯ	ASTM A439 D-2	ASTM A439 D-2	ASTM A439 D-2	ASTM A439 D-2	ASTM A439 D-2
САЛЬНИК ФЛАНЦА	ASTM A216-WCB	ASTM A352-LCB	ASTM A351-CF8	ASTM A216-WCB	ASTM A216-WCB
КОЛЬЦО РУЧНОЕ	ЧУГУН С ТСГ	ЧУГУН С ТСГ	ЧУГУН С ТСГ	ЧУГУН С ТСГ	ЧУГУН С ТСГ
КОЛЬЦО УПЛОТНИТЕЛЬНОЕ	ASTM A105/STL. OVERLAY	ASTM A182-F316/STL. OVERLAY	ASTM A182-F316/STL. OVERLAY	ASTM A182-F22/STL. OVERLAY	ASTM A105/STL. OVERLAY
ШПИНДЕЛЬ	ASTM A182-F6a	ASTM A182-F316	ASTM A182-F316	ASTM A182-F6a	ASTM A182-F6a-NC
НИЖНЯЯ ЧАСТЬ СЕДЛА	ASTM A276-420	ASTM A276-316	ASTM A276-316	ASTM A276-420	ASTM A276-420-NC
САЛЬНИК	ASTM A276-420	НЕРЖАВЕЮЩАЯ СТАЛЬ	ASTM A276-316	ASTM A276-420	ASTM A276-420-NC
УПЛОТНЕНИЕ	ТЕРМОРАСШИРЕННЫЙ ГРАФИТ	ТЕРМОРАСШИРЕННЫЙ ГРАФИТ	ТЕРМОРАСШИРЕННЫЙ ГРАФИТ	ТЕРМОРАСШИРЕННЫЙ ГРАФИТ	ТЕРМОРАСШИРЕННЫЙ ГРАФИТ
СРЕДНЕЕ УПЛОТНЕНИЕ	ГРАФИТ	ГРАФИТ	ГРАФИТ	ГРАФИТ	ГРАФИТ
ВЕРХНЕ УПЛОТНЕНИЕ	316+ГРАФИТ	316+ГРАФИТ	316+ГРАФИТ	316+ГРАФИТ	316+ГРАФИТ
БОЛТ ФИКСИРУЮЩИЙ	УГЛЕРОДИСТАЯ СТАЛЬ	УГЛЕРОДИСТАЯ СТАЛЬ	НЕРЖАВЕЮЩАЯ СТАЛЬ	УГЛЕРОДИСТАЯ СТАЛЬ	УГЛЕРОДИСТАЯ СТАЛЬ
БОЛТ РУЧНОГО КОЛЕСА	УГЛЕРОДИСТАЯ СТАЛЬ	УГЛЕРОДИСТАЯ СТАЛЬ	НЕРЖАВЕЮЩАЯ СТАЛЬ	УГЛЕРОДИСТАЯ СТАЛЬ	УГЛЕРОДИСТАЯ СТАЛЬ
БОЛТ КРЫШКИ	ASTM A193-B7	ASTM A320-L7M	ASTM A193-B8	ASTM A193-B16	ASTM A193-B7M
БОЛТ КРЫШКИ	ASTM A194-2H	ASTM A194-7M	ASTM A194-8	ASTM A194-4	ASTM A194-2HM
БОЛТ	ASTM A193-B7	ASTM A320-L7M	ASTM A193-B8	ASTM A193-B16	ASTM A193-B7M
БОЛТ САЛЬНИКА	ASTM A194-2H	ASTM A194-7M	ASTM A194-8	ASTM A194-4	ASTM A194-2HM
УЗЕЛ ПОДАЧИ СМАЗКИ	УГЛЕРОДИСТАЯ СТАЛЬ	УГЛЕРОДИСТАЯ СТАЛЬ	НЕРЖАВЕЮЩАЯ СТАЛЬ	УГЛЕРОДИСТАЯ СТАЛЬ	УГЛЕРОДИСТАЯ СТАЛЬ
БОЛТ	УГЛЕРОДИСТАЯ СТАЛЬ	НЕРЖАВЕЮЩАЯ СТАЛЬ	НЕРЖАВЕЮЩАЯ СТАЛЬ	НЕРЖАВЕЮЩАЯ СТАЛЬ	УГЛЕРОДИСТАЯ СТАЛЬ
ЗАКЛЁПКА	УГЛЕРОДИСТАЯ СТАЛЬ	УГЛЕРОДИСТАЯ СТАЛЬ	НЕРЖАВЕЮЩАЯ СТАЛЬ	УГЛЕРОДИСТАЯ СТАЛЬ	УГЛЕРОДИСТАЯ СТАЛЬ
ТАБЛИЧКА	НЕРЖАВЕЮЩАЯ СТАЛЬ	НЕРЖАВЕЮЩАЯ СТАЛЬ	НЕРЖАВЕЮЩАЯ СТАЛЬ	НЕРЖАВЕЮЩАЯ СТАЛЬ	НЕРЖАВЕЮЩАЯ СТАЛЬ

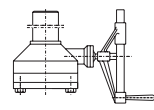
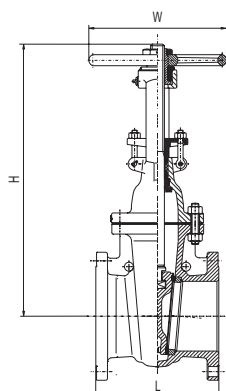
Задвижка клиновая

Размеры

PN 1,6 МПа

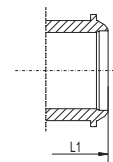
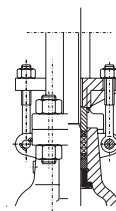
Литая углеродистая сталь

Конструкция по API 600, прикручивающая крышка и низ седла, поднимающийся шток, скользящий клин.



Скоба для DN 350 и выше

РЕДУКТОР	
Опции	Стандартное исполнение
DN от 200 до 600	DN 650 и выше



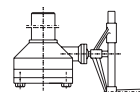
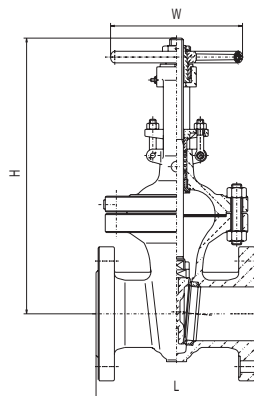
С концами под приварку

NPS	дюйм	2"	2-1/2"	3"	4"	5"	6"	8"	10"	12"	14"	16"	18"	20"	24"	26"	28"	30"	32"	36"	40"	42"	48"
DN	мм	50	65	80	100	125	150	200	250	300	350	400	450	500	600	650	700	750	800	900	1000	1050	1200
L(RF)	дюйм	7	7.5	8	9	10	10.5	11.5	13	14	15	16	17	18	20	22	24	24	26	28	30	31	34
	мм	178	191	203	229	254	267	292	330	356	381	406	432	457	508	559	610	610	660	711	762	787	864
L1(BW)	дюйм	8.5	9.5	11.12	12	15	15.88	16.5	18	19.75	22.5	24	26	28	32	34	36	36	38	40	42	43	46
	мм	216	241	283	305	381	403	419	457	502	572	610	660	711	813	864	914	914	965	1016	1067	1092	1168
W	дюйм	8	8	10	12	12	14	16	18	20	22	24	27	30	30	24	24	24	24	24	24	24	32
	мм	200	200	250	300	300	350	400	450	500	550	600	680	760	610	610	610	610	610	610	610	610	610
H	дюйм	15.2	17.1	18.9	23	26.8	30.1	37.6	45.2	53.2	59.4	67	74.5	83.4	98.4	110	117	124	129	146	157	190	233
	мм	386.5	434.5	480.5	584.5	681	765	956	1149	1350.5	1508	1703	1892	2119	2500	2806	2960	3148	3281	3721	3980	4820	5920
Вес (RF)	кг	19	26	35	49	64	81	127	204	291	400	486	610	788	1144	1570	1900	2540	2958	3380	4815	5300	7110
Вес (BW)	кг	15	18	26	41	58	69	108	156	248	365	482	587	752	1178	1521	1838	2261	2490	3310	4840	5275	7050

PN 2,5 — 4,0 МПа

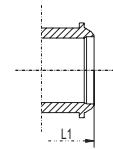
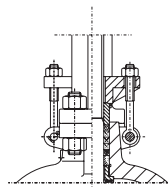
Литая углеродистая сталь

Конструкция по API 600, прикручивающая крышка и низ седла, поднимающийся шток, скользящий клин.



Скоба для DN 300 и выше

РЕДУКТОР	
Опции	Стандартное исполнение
DN от 200 до 400	DN 450 и выше



С концами под приварку

NPS	дюйм	2"	2-1/2"	3"	4"	5"	6"	8"	10"	12"	14"	16"	18"	20"	24"	26"	28"	30"	32"	36"	40"	42"	48"
DN	мм	50	65	80	100	125	150	200	250	300	350	400	450	500	600	650	700	750	800	900	1000	1050	1200
L-L1 (RF-BW)	дюйм	8.5	9.5	11.12	12	15	15.88	16.5	18	19.75	30	33	36	39	45	49	53	55	60	68	76	78	88
	мм	216	241	283	305	381	403	419	457	502	762	838	914	991	1143	1245	1346	1397	1524	1727	1930	1981	2235
W	дюйм	8	8	10	10	12	14	16	18	20	22	24	24	24	24	24	24	24	32	40	40	40	40
	мм	200	200	250	250	300	350	400	450	500	550	600	610	610	610	610	610	610	810	1000	1000	1000	1000
H	дюйм	16.1	17.8	20	24.1	26.4	31.7	39.4	47.6	55.7	62.3	67.9	77.1	86.4	102.3	117.6	122.8	126.2	145.4	161.6	179	186.6	211.5
	мм	410	453	509	612	670	805	1000	1209	1416	1582	1725	1959	2194	2598	2986	3120	3205	3692	4104	4547	4739	5373
Вес (RF)	кг	26	35	52	75	102	147	235	350	472	683	950	1145	1634	2660	3090	3312	3597	4850	6850	8460	9500	12400
Вес (BW)	кг	17	26	52	74	102	113	164	344	485	565	805	1058	1412	2304	2540	2725	3057	4122	4990	6160	6800	9000

RF - фланцевое присоединение
BW - под приварку

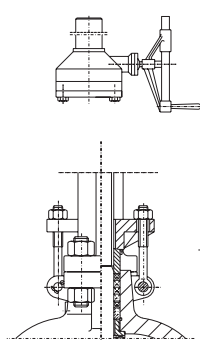
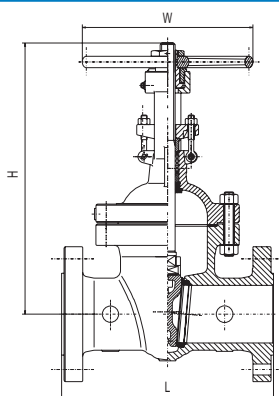
Задвижка клиновая

Размеры

PN 8,0 — 10,0 МПа

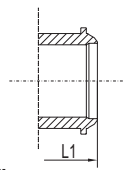
Литая углеродистая сталь

Конструкция по API 600, прикручивающая крышка и низ седла, поднимающийся шток, скользящий клин.



Скоба для DN 250 и выше

РЕДУКТОР	
Опции	Стандартное исполнение
DN от 100 до 300	DN 350 и выше



С концами под приварку



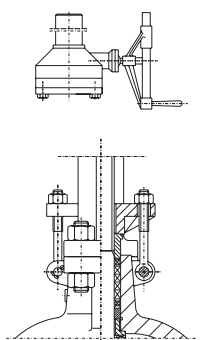
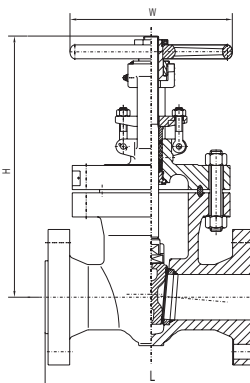
RTJ фланцы

NPS	дюйм	2"	2-1/2"	3"	4"	5"	6"	8"	10"	12"	14"	16"	18"	20"	24"	26"	28"	30"	32"	36"	40"	42"	48"
DN	мм	50	65	80	100	125	150	200	250	300	350	400	450	500	600	650	700	750	800	900	1000	1050	1200
L-L1 (RF-BW)	дюйм	11.5	13	14	17	20	22	26	31	33	35	39	43	47	55	57	61	65	70	82	90	96	100
	мм	292	330	356	432	508	559	660	787	838	889	991	1092	1194	1397	1448	1549	1651	1778	2082	2286	2438	2540
L2(RTJ)	дюйм	11.62	13.12	14.12	17.12	20.12	22.12	26.12	31.12	33.12	35.12	39.12	43.12	47.25	55.38	57.5	61.5	65.5	70.6	82.6	-	-	-
	мм	295	333	359	435	511	562	663	790	841	892	994	1095	1200	1407	1461	1562	1664	1794	2098	-	-	-
W	дюйм	8	10	10	12	16	18	20	24	27	24	24	24	24	24	32	40	40	40	40	42	42	42
	мм	200	250	250	300	400	450	500	600	680	610	610	610	610	610	810	1000	1000	1000	1000	1200	1200	1200
H	дюйм	16.5	18.7	20.4	25.4	30.3	33	40.3	48.4	57.1	62	70.7	76.02	86.9	102	124	133	140	150	168	184	194	231
	мм	418	476	518	646	770	839	1024	1229	1450	1574	1797	1931	2207	2582	3150	3362	3549	3811	4260	4670	4921	5876
Вес (RF)	кг	39	52	68	120	170	273	402	610	902	1245	1530	2030	2735	3620	5220	6050	6945	8312	10000	14300	16460	22900
Вес (BW)	кг	28	42	55	84	125	204	337	548	905	974	1345	1730	2415	3017	4295	4980	5710	6834	8220	11755	13530	18824

PN 16,0 МПа

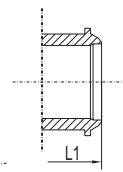
Литая углеродистая сталь

Конструкция по API 600, прикручивающая крышка и низ седла, поднимающийся шток, скользящий клин.



Скоба для DN 150 и выше

РЕДУКТОР	
Опции	Стандартное исполнение
DN от 100 до 150	DN 200 и выше



С концами под приварку



RTJ фланцы

NPS	дюйм	2"	2-1/2"	3"	4"	5"	8"	10"	12"	14"	16"	18"	20"	24"	26"	28"	30"	32"	36"
DN	мм	50	65	80	100	125	200	250	300	350	400	450	500	600	650	700	750	800	900
L-L1 (RF-BW)	дюйм	14.5	16.5	15	18	24	29	33	38	40.5	44.5	48	52	61	65	70	74	78	87
	мм	368	419	381	457	610	737	838	965	1029	1130	1219	1321	1549	1664	1778	1892	2004	2232
L2(RTJ)	дюйм	14.62	16.62	15.12	18.12	24.12	29.12	33.12	38.12	40.88	44.88	48.50	52.48	61.73	-	-	-	-	-
	мм	371	422	384	460	613	740	841	968	1038	1140	1232	1333	1568	-	-	-	-	-
W	дюйм	10	10	12	14	20	24	24	24	24	24	32	40	40	40	40	47	47	47
	мм	250	250	300	350	500	600	610	610	610	610	810	1000	1000	1000	1000	1200	1200	1200
H	дюйм	19.6	21.5	22.6	26.7	35.4	43.4	53	59.8	74.9	80.7	87	95	108.4	111.5	114.8	118	121.4	128
	мм	498	547	573	678	900	1103	1345	1520	1902	2051	2212	2417	2750	2833	2916	3000	3083	3250
Вес (RF)	кг	74	92	101	172	335	640	1100	1360	2250	2850	3870	4860	6100	7300	7600	9800	11950	15000
Вес (BW)	кг	54	65	70	110	258	498	810	1228	2009	2563	3300	4050	6120	5500	6900	9000	11000	13500

RF - фланцевое присоединение
BW - под приварку

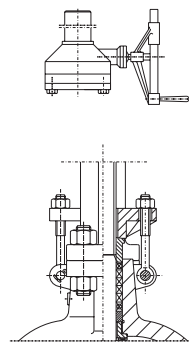
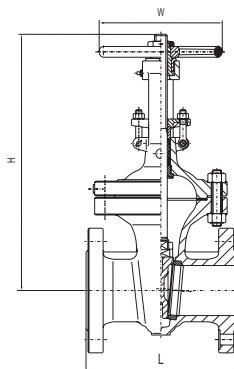
Задвижка клиновая

Размеры

PN 25,0 МПа

Литая углеродистая сталь

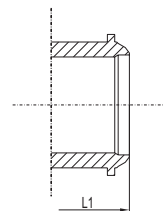
Конструкция по API 600, прикручивающая крышка и низ седла, поднимающийся шток, скользящий клин.



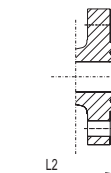
Скоба для DN 150 и выше

РЕДУКТОР

Опции	Стандартное исполнение
DN от 100 до 150	DN 200 и выше



С концами под приварку



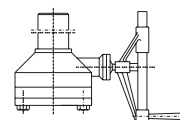
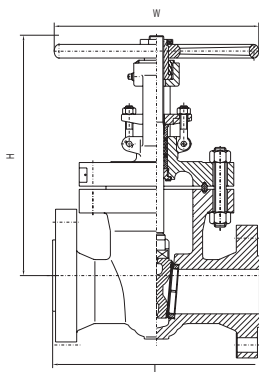
RTJ фланцы

NPS	дюйм	2"	2-1/2"	3"	4"	5"	8"	10"	12"	14"	16"	18"	20"	24"	26"	28"	30"
DN	мм	50	65	80	100	125	200	250	300	350	400	450	500	600	650	700	750
L-L1 (RF-BW)	дюйм	14.5	16.5	18.5	21.5	27.75	32.75	39	44.5	49.5	54.5	60.5	65.5	76.5	82	87.5	93
	мм	368	419	470	546	705	832	991	1130	1257	1384	1537	1664	1943	2083	2222.5	2362
L2(RTJ)	дюйм	14.62	16.62	18.62	21.62	28.00	33.13	39.38	45.12	50.25	55.38	61.4	66.4	77.6	-	-	-
	мм	371	422	473	549	711	842	1000	1146	1276	1407	1559	1686	1972	-	-	-
W	дюйм	10	12	14	20	24	18	18	24	24	24	40	40	40	47	47	47
	мм	250	300	350	500	600	458	458	610	610	610	1000	1000	1000	1200	1200	1200
H	дюйм	19.2	22.5	23.7	27.6	38.7	45.1	54	64.3	70.8	77.3	111	121	140.5	151	158	172
	мм	487	572	603	700	984	1146	1371	1633	1798	1963	2812	3078	3570	3836	4012	4368
Вес (RF)	кг	74	131	165	248	510	1040	1910	2685	4100	6200	8100	11130	13300	16500	18700	20900
Вес (BW)	кг	54	105	129	197	358	761	1640	2755	3200	5300	7100	10100	12900	15700	17500	19300

PN 42,0 МПа

Литая углеродистая сталь

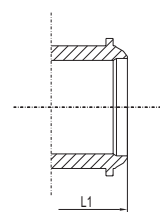
Конструкция по API 600, прикручивающая крышка и низ седла, поднимающийся шток, скользящий клин.



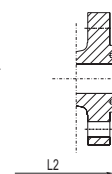
Скоба для DN 150 и выше

РЕДУКТОР

Опции	Стандартное исполнение
DN от 100 до 150	DN 200 и выше



Под приварку



RTJ фланцы

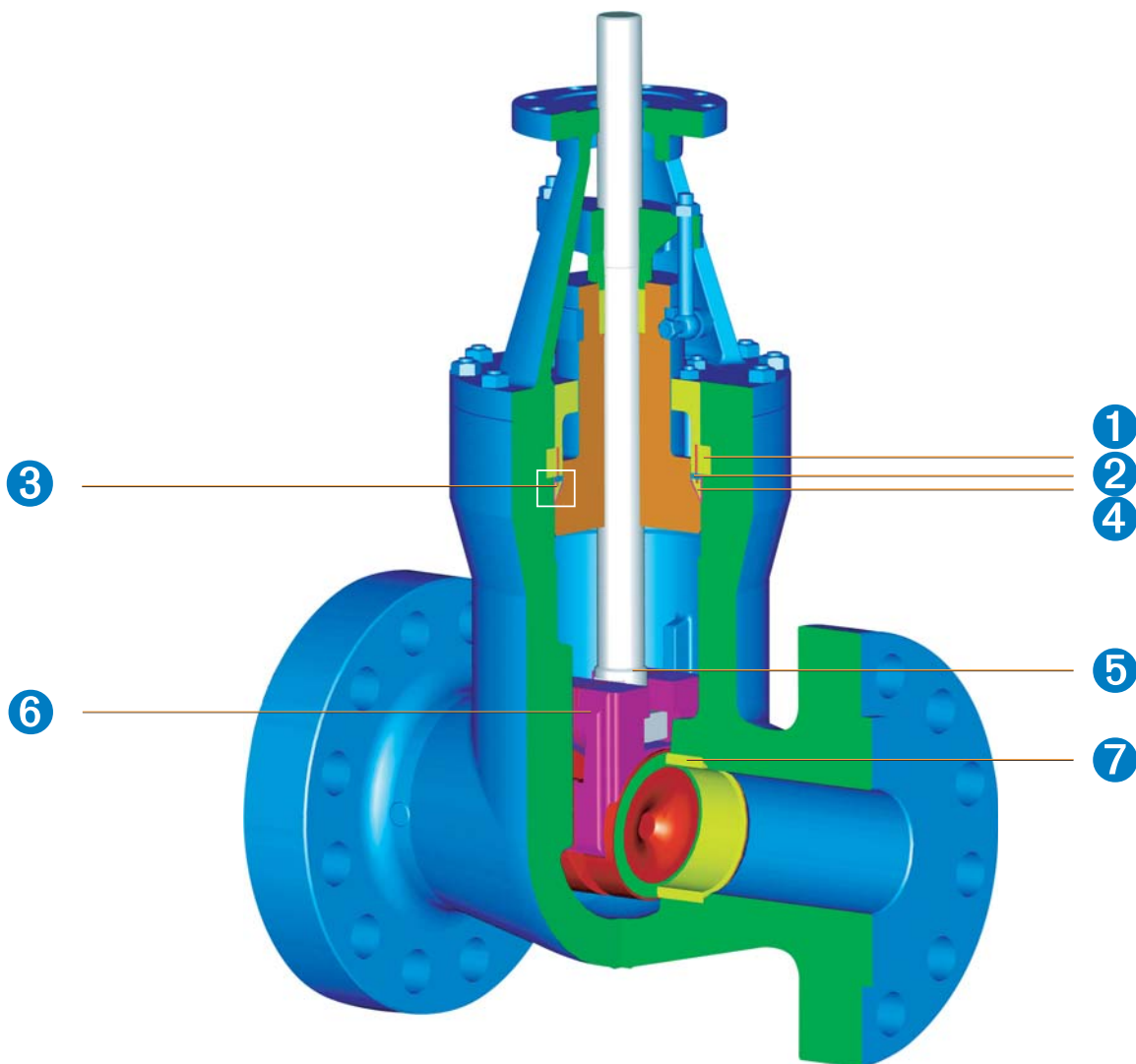
NPS	дюйм	2"	2-1/2"	3"	4"	5"	8"	10"	12"	14"	16"	18"	20"	24"
DN	мм	50	65	80	100	125	200	250	300	350	400	450	500	600
L-L1 (RF-BW)	дюйм	17.75	20	22.75	26.5	36	40.25	50	56	62	68	74	80	92
	мм	451	508	578	673	914	1022	1270	1422	1575	1727	1879	2031	2335
L2(RTJ)	дюйм	17.88	20.25	23.00	26.88	36.50	40.88	50.88	56.88	-	-	-	-	-
	мм	454	514	584	683	927	1038	1292	1445	-	-	-	-	-
W	дюйм	14	18	18	20	24	24	24	24	32	32	40	40	40
	мм	350	450	450	500	610	610	610	610	810	810	1000	1000	1000
H	дюйм	22.2	22.2	22.9	34.3	57.1	63.4	81.7	89.8	319.7	400	100.6	112.6	136.6
	мм	563	563	582	870	1450	1610	2076	2281	1945	2250	2555	2860	3470
Вес (RF)	кг	130	200	245	490	1600	2450	4570	6100	8120	10170	12100	14700	16500
Вес (BW)	кг	95	150	175	375	1310	2010	3800	5200	7510	9730	10900	12100	14700

RF - фланцевое присоединение

BW - под приварку

Задвижки с преднапряжённым уплотнением

Особенности конструкции



- 1 Многосоставное упорное кольцо надежно удерживает внутреннее давление.
- 2 Упорное кольцо предотвращает деформацию уплотнителя.
- 3 Вставка из нержавеющей стали обеспечивает бесшумность и коррозионную сопротивляемость.
- 4 Уплотнение из ковкой стали обеспечивает большую площадь контакта, повышая надежность уплотнения.
- 5 Герметичный шток.
- 6 Гибкий клин позволяет компенсировать искажение поверхности седла и деформацию корпуса, вызванные гидроударом в трубопроводе.
- 7 Уплотнительное кольцо седла с напылением из стеллита №6 является стандартной конструкцией.

Задвижки с преднапряжённым уплотнением

Спецификация материалов

Деталь	Стандарт	Нерж. сталь	Высокотемпературное исполнение		
КОРПУС	ASTM A216-WCB	ASTM A351-CF8M	ASTM A217-WC6	ASTM A217-WC9	ASTM A217-C12A
КРЫШКА	ASTM A105	ASTM A182-F316	ASTM A182-F11	ASTM A182-F22	ASTM A217-C12A
КЛИН	ASTM A216-WCB/ER410 & ASTM A217-CA15	ASTM A351-CF8M/STL.OVERLAY	ASTM A217-WC6/ER410 & ASTM A217-CA15	ASTM A217-WC9/ER410 & ASTM A217-CA15	ASTM A217-C12A/ER410
БОЛТ ШПИНДЕЛЯ	ASTM A439 D-2	ASTM A439 D-2	ASTM A439 D-2	ASTM A439 D-2	ASTM A439 D-2
САЛЬНИК ФЛАНЦА	ASTM A216-WCB	ASTM A351-CF8	ASTM A216-WCB	ASTM A216-WCB	ASTM A216-WCB
МАХОВИК	ЧУГУН С ТРГ	ЧУГУН С ТРГ	ЧУГУН С ТРГ	ЧУГУН С ТРГ	ЧУГУН С ТРГ
КОЛЬЦО УПЛОТНИТЕЛЬНОЕ	ASTM A105/STL.OVERLAY	ASTM A182-F316/STL.OVERLAY	ASTM A182-F11/STL.OVERLAY	ASTM A182-F22/STL.OVERLAY	ASTM A182-F6a/STL.OVERLAY
ШПИНДЕЛЬ	ASTM A182-F6a	ASTM A182-F316	ASTM A182-F6a	ASTM A182-F6a	ASTM A182-F6a
УПЛОТНИТЕЛЬНОЕ КОЛЬЦО КРЫШКИ	ASTM A182-F304(4" и меньше ГРАФИТ)	ASTM A182-F316L(4" и меньше ГРАФИТ)	ASTM A182-F304(4" и меньше ГРАФИТ)	ASTM A182-F304(4" и меньше ГРАФИТ)	ASTM A182-F304(4" и меньше ГРАФИТ)
САЛЬНИК	ASTM A276-420	ASTM A276-316	ASTM A276-420	ASTM A276-420	ASTM A276-420
ФИКСИРУЮЩАЯ ШАЙБА ДЛЯ БОЛТА ШПИНДЕЛЯ	УГЛЕРОДИСТАЯ СТАЛЬ	НЕРЖАВЕЮЩАЯ СТАЛЬ	УГЛЕРОДИСТАЯ СТАЛЬ	УГЛЕРОДИСТАЯ СТАЛЬ	УГЛЕРОДИСТАЯ СТАЛЬ
СКОБА	ASTM A216-WCB	ASTM A351-CF8	ASTM A216-WCB& ASTM A217-WC6	ASTM A216-WCB& ASTM A217-WC6	ASTM A216-WCB
УПЛОТНЕНИЕ	ГРАФИТ	ГРАФИТ	ГРАФИТ	ГРАФИТ	ГРАФИТ
ОТДЕЛЬНОЕ КОЛЬЦО КРЫШКИ	УГЛЕРОДИСТАЯ СТАЛЬ	ASTM A276-420	ANSI 4140	ANSI 4140	ANSI 4140
ХОМУТ	ASTM A216-WCB	ASTM A351-CF8	ASTM A217-WC6	ASTM A217-WC6	ASTM A276-420
БОЛТ МАХОВИКА	УГЛЕРОДИСТАЯ СТАЛЬ	НЕРЖАВЕЮЩАЯ СТАЛЬ	УГЛЕРОДИСТАЯ СТАЛЬ	УГЛЕРОДИСТАЯ СТАЛЬ	УГЛЕРОДИСТАЯ СТАЛЬ
РАСПОРКА КРЫШКИ	ASTM A193-B7	ASTM A193-B8	ASTM A193-B16	ASTM A193-B16	ASTM A193-B16
БОЛТ КРЫШКИ	ASTM A194-2H	ASTM A194-8	ASTM A194-4	ASTM A194-4	ASTM A194-4
СКОБА РАСПОРНАЯ	ASTM A193-B7	ASTM A193-B8	ASTM A193-B16	ASTM A193-B16	ASTM A193-B16
БОЛТ СКОБЫ	ASTM A194-2H	ASTM A194-8	ASTM A194-4	ASTM A194-4	ASTM A194-4
БОЛТ	ASTM A193-B7	ASTM A193-B8	ASTM A193-B16	ASTM A193-B16	ASTM A193-B16
БОЛТ САЛЬНИКА	ASTM A194-2H	ASTM A194-8	ASTM A194-4	ASTM A194-4	ASTM A194-4
УПОРНОЕ КОЛЬЦО КРЫШКИ	УГЛЕРОДИСТАЯ СТАЛЬ	ASTM A276-420	AISI 4140	AISI 4140	ANSI 4140
ДЕРЖАТЕЛЬ КРЫШКИ	ASTM A105	ASTM A276-420	AISI 4140	AISI 4140	ANSI 4140
БОЛТ ХОМУТА	УГЛЕРОДИСТАЯ СТАЛЬ	НЕРЖАВЕЮЩАЯ СТАЛЬ	НЕРЖАВЕЮЩАЯ СТАЛЬ	НЕРЖАВЕЮЩАЯ СТАЛЬ	НЕРЖАВЕЮЩАЯ СТАЛЬ
ЗАКЛЁПКА	УГЛЕРОДИСТАЯ СТАЛЬ	НЕРЖАВЕЮЩАЯ СТАЛЬ	УГЛЕРОДИСТАЯ СТАЛЬ	УГЛЕРОДИСТАЯ СТАЛЬ	НЕРЖАВЕЮЩАЯ СТАЛЬ
ТАБЛИЧКА	НЕРЖАВЕЮЩАЯ СТАЛЬ	НЕРЖАВЕЮЩАЯ СТАЛЬ	НЕРЖАВЕЮЩАЯ СТАЛЬ	НЕРЖАВЕЮЩАЯ СТАЛЬ	НЕРЖАВЕЮЩАЯ СТАЛЬ

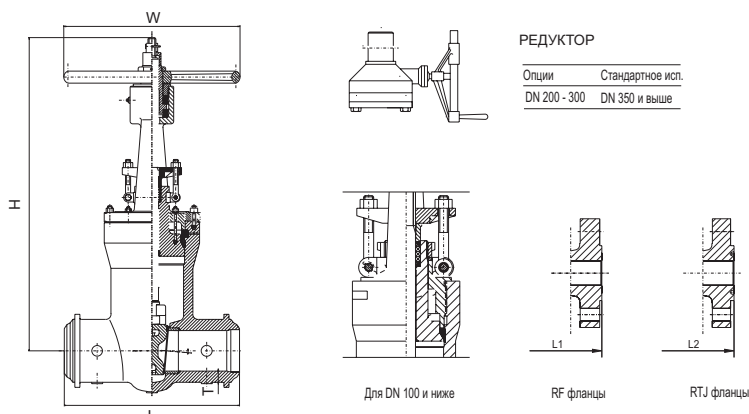
Задвижки с преднапряжённым уплотнением

Размеры

PN 8,0 — 10,0 МПа

Литая углеродистая сталь

Конструкция по ASME B16.34, преднапряжённый уплотнитель, поднимающийся шток, неподъёмный маховик, плавающий клин

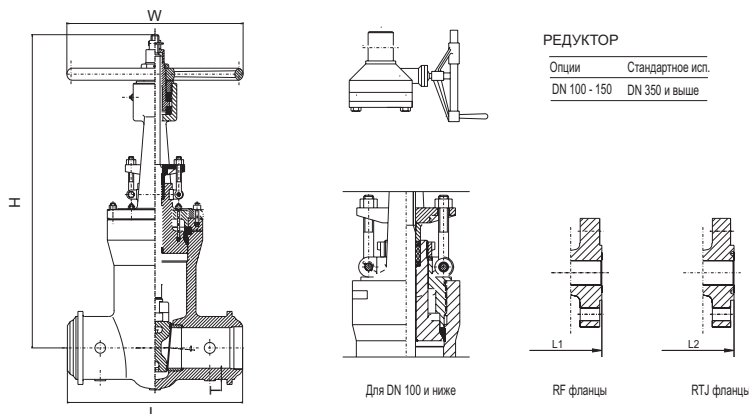


NPS	дюйм	2"	2-1/2"	3"	4"	5"	6"	8"	10"	12"	14"	16"	18"	20"	24"	26"	28"	30"
DN	мм	50	65	80	100	125	150	200	250	300	350	400	450	500	600	650	700	750
L-L1 (RF-BW)	дюйм	11.5	13	14	17	20	22	26	31	33	35	39	43	47	55	57	61	65
	мм	292	330	356	432	508	559	660	787	838	889	991	1092	1194	1397	1448	1549	1651
L2 (RTJ)	дюйм	11.62	13.12	14.12	17.12	20.12	22.12	26.12	31.12	33.12	35.12	39.12	43.13	47.25	55.38	57.50	61.50	65.50
	мм	295	333	359	435	511	562	663	790	841	892	994	1095	1200	1407	1460.5	1562	1664
W	дюйм	7.9	9.8	9.8	13.8	15.7	17.7	19.7	23.6	26.8	24	24	24	24	31.50	31.50	39.38	39.38
	мм	200	250	250	350	400	450	500	600	680	610	610	610	610	800	800	1000	1000
H	дюйм	23.2	24.8	26.3	36	39.4	42.5	49.9	59.5	70.5	73.1	85.1	88.63	97.25	118.13	128	137.88	149
	мм	590	629	667	914	1000	1080	1267	1511	1791	1857	2162	2251	2470	3000	3251	3502	3785
Вес (RF)	кг	70	95	100	148	208	245	320	430	515	670	905	1150	1445	2080	2445	2835	3250
Вес (BW)	кг	62	80	84	115	150	171	215	268	318	435	570	720	890	1285	1510	1750	2010

PN 16,0 МПа

Литая углеродистая сталь

Конструкция по ASME B16.34, преднапряжённый уплотнитель, поднимающийся шток, неподъёмный маховик, плавающий клин



NPS	дюйм	2"	2-1/2"	3"	4"	6"	8"	10"	12"	14"	16"	18"	20"	24"	26"	28"	30"
DN	мм	50	65	80	100	150	200	250	300	350	400	450	500	600	650	700	750
L (BW)	дюйм	8.5	10	12	14	20	26	31	36	39	43	48	52	61	64.5	68	71.5
	мм	216	254	305	356	508	660	787	914	991	1092	1219	1321	1549	1638	1727	1816
L1 (RF)	дюйм	14.5	16.5	15	18	24	29	33	38	40.5	44.5	48	52	61	-	-	-
	мм	368	419	381	457	610	737	838	965	1029	1130	1219	1321	1549	-	-	-
L2 (RTJ)	дюйм	14.62	16.62	15.12	18.12	24.12	29.12	33.12	38.12	40.88	44.88	48.5	52.5	61.75	-	-	-
	мм	371	422	384	460	613	740	841	968	1038	1140	1232	1333	1568	-	-	-
W	дюйм	10	10	12	14	20	24	24	24	24	24	30.5	30.5	39.38	39.38	39.38	47.25
	мм	250	250	300	350	500	600	610	610	610	610	800	800	1000	1000	1000	1200
H	дюйм	23	30	30	34	40	50	61	70	80	89	97.25	108.25	127.62	138.25	149	159.5
	мм	594	753	756	864	1013	1276	1543	1781	2026	2261	2470	2750	3242	3512	3785	4051
Вес (RF)	кг	63	99	107	158	294	693	1008	1418	1785	2520	3320	4400	6770	-	-	-
Вес (BW)	кг	42	67	70	108	194	520	772	1103	1470	2048	2730	3685	5430	6370	7385	8480

RF - фланцевое присоединение
BW - под приварку

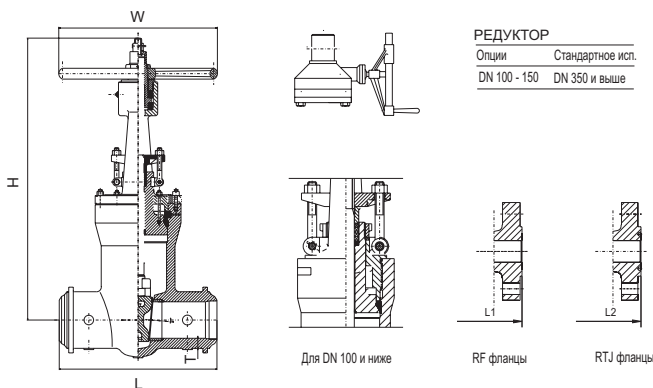
Задвижки с преднапряжённым уплотнением

Размеры

PN 25,0 МПа

Литая углеродистая сталь

Конструкция по ASME B16.34, преднапряжённый уплотнитель, поднимающийся шток, неподъёмный маховик, плавающий клин

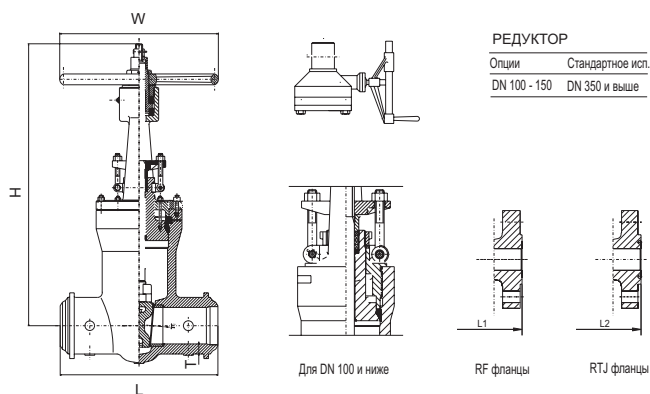


NPS	дюйм	2"	2-1/2"	3"	4"	6"	8"	10"	12"	14"	16"	18"	20"	24"
DN	мм	50	65	80	100	150	200	250	300	350	400	450	500	600
L (BW)	дюйм	8.5	10	12	16	22	28	34	39	42	47	53	58	66
	мм	216	254	305	406	559	711	864	991	1067	1194	1346	1473	1676
L1 (RF)	дюйм	14.5	16.5	18.5	21.5	27.75	32.75	39	44.5	49.5	54.5	60.5	65.5	76.5
	мм	368	419	470	546	705	832	991	1130	1257	1384	1537	1664	1943
L2 (RTJ)	дюйм	14.62	16.62	18.62	21.62	28	33.13	39.38	45.12	50.25	55.38	61.38	66.38	77.63
	мм	371	422	473	549	711	842	1000	1146	1276	1407	1559	1686	1972
W	дюйм	10	12	14	20	24	18	18	24	24	24	39.38	47.25	35.5
	мм	250	300	350	500	600	458	458	610	610	610	1000	1200	900
H	дюйм	23	30	30	34	39	53	58.3	73.6	87	92	111.13	122.13	148.25
	мм	594	753	756	864	994	1349	1480	1870	2216	2331	2823	3102	3766
Вес (RF)	кг	63	99	126	218	504	956	1481	2184	2741	3780	5960	7370	10610
Вес (BW)	кг	42	67	87	150	367	718	1071	1523	1890	2888	4630	5720	8240

PN 42,0 МПа

Литая углеродистая сталь

Конструкция по ASME B16.34, преднапряжённый уплотнитель, поднимающийся шток, неподъёмный маховик, плавающий клин



NPS	дюйм	2"	2-1/2"	3"	4"	6"	8"	10"	12"	14"	16"	18"	20"	24"
DN	мм	50	65	80	100	150	200	250	300	350	400	450	500	600
L (BW)	дюйм	11	13	14.5	18	24	30	36	41	44	49	55	61	68
	мм	279	330	368	457	610	762	914	1041	1118	1245	1397	1549	1727
L1 (RF)	дюйм	17.75	20	22.75	26.5	36	40.25	50	56	-	-	-	-	-
	мм	451	508	578	673	914	1022	1270	1422	-	-	-	-	-
L2 (RTJ)	дюйм	17.88	20.25	23	26.88	36.5	40.88	50.88	56.88	-	-	-	-	-
	мм	454	514	584	683	927	1038	1292	1445	-	-	-	-	-
W	дюйм	14	18	18	20	24	24	24	24	24	24	31.5	31.5	39.38
	мм	350	450	450	500	610	610	610	610	610	610	800	800	1000
H	дюйм	23	30	30	34	44	55	69	74	94.13	97.25	116.13	128.75	153.63
	мм	594	753	756	870	1129	1389	1748	1873	2291	2470	2950	3270	3902
Вес (RF)	кг	89	142	173	346	851	1386	2493	3091	-	-	-	-	-
Вес (BW)	кг	53	95	100	200	488	850	1680	2330	3400	4200	5000	6170	8880