

Компактный хомут „НАСОМ” производства HAWLE

Сочетает в себе эффективность и
техническое совершенство

Пригоден для обновления и
повторного использования!

Заказ No.	Вариант	Применение	Резьбовое подключение	Условный проход / DN				
				80	100	125	150	200
3350	Врезной хомут НАСОМ с резиновым вкладышем для чугунных труб	для воды и неагрессивных сточных водг	1"	●	●	●	●	●
			1 1/4"	●	●	●	●	●
			1 1/2"	●	●	●	●	●
3382	Резиновый вкладыш для стальных труб			●	●	●	●	●

для труб из серого чугуна и стальных труб
Пожалуйста укажите материал труб и внешний диаметр при заказе !

для $P_y = 1.6$ МПа

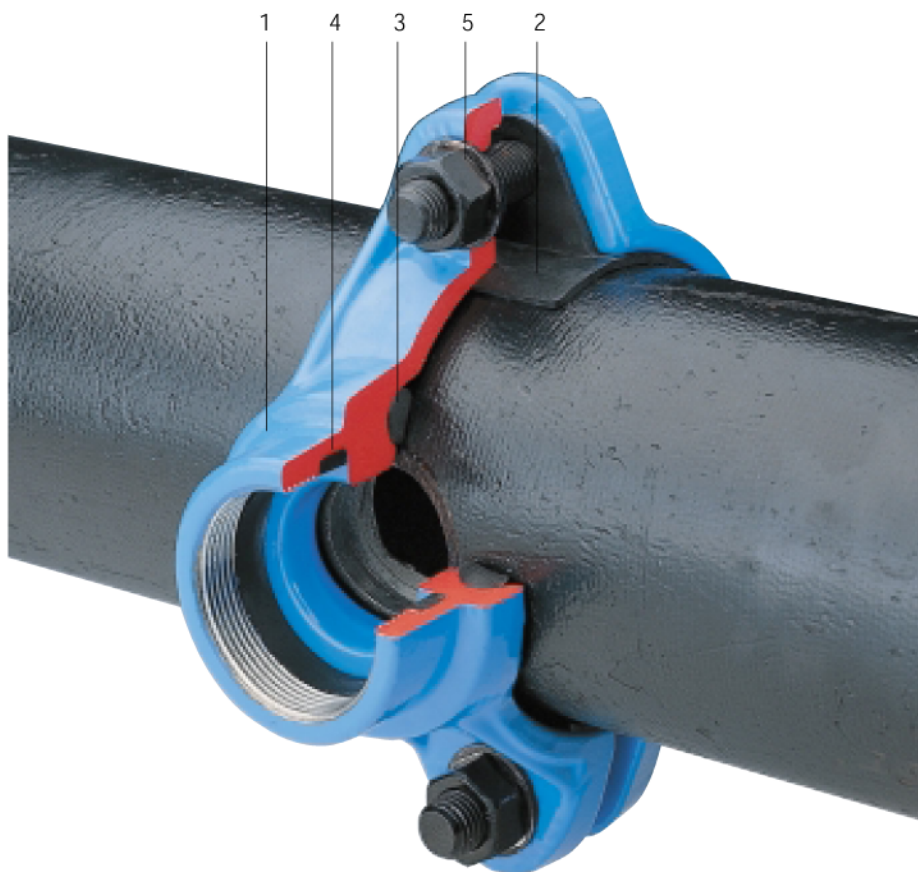
- прочная конструкция из ковкого чугуна, с эпоксидным порошковым покрытием, болты из нержавеющей стали
- быстрая замена резинового вкладыша позволяет производить адаптацию хомута для чугунных труб в хомут для стальных труб. Резиновый вкладыш обеспечивает соответствующее облегание трубы.
- защитное кольцо в конце резьбы надежно защищает от коррозии и инкрустации и предотвращает уменьшение диаметра рабочего сечения

Материал:

- 1 Седло хомута: из ковкого чугуна EN-GJS-400-18 gemKI EN 1563 (GGG 400 - DIN 1693) с эпоксидным покрытием

масса хомута на 50 % выше чем регламентируется DIN- (DIN 3543 часть 2)

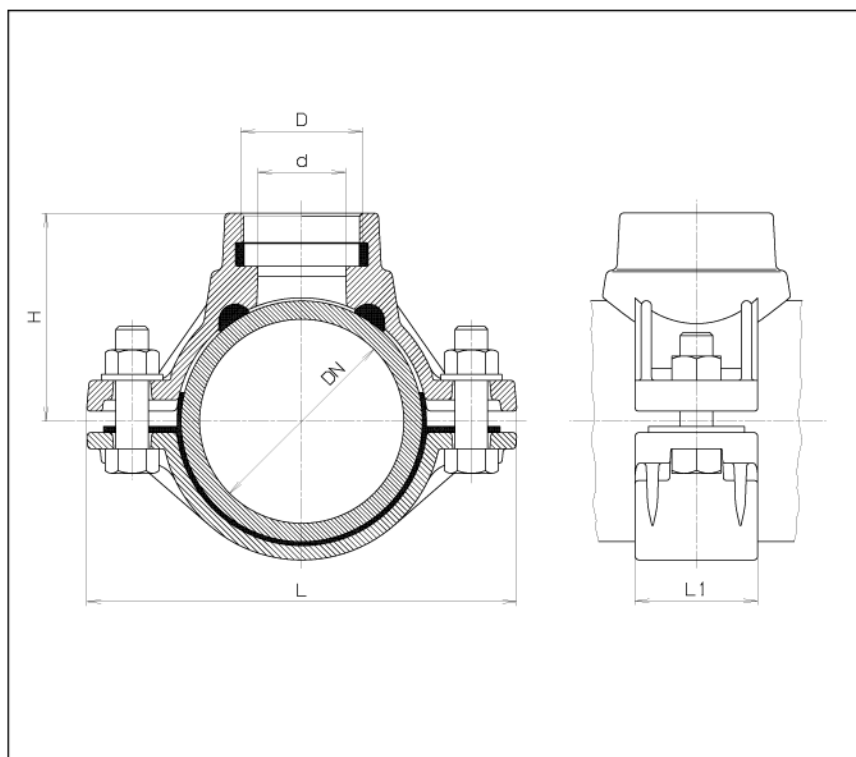
- 2 Резиновый вкладыш: из эластомера (годный для питьев. воды)
- 3 O-образное кольцо: из эластомера (годный для питьев. воды)
- 4 Защитное кольцо: из эластомера (годный для питьев. воды)
- 5 Болты, гайки и шайбы: с дельта-магниевым покрытием, защищены от коррозии



Врезной хомут „НАСОМ”

№. 3350

Врезной хомут „НАСОМ” с резьбовым подключением



DN	D	d Ø	H	L	L1	Масса
80	1"	30	70	186	60	2,3
	1 1/4"	38,5	73	186	60	2,3
	1 1/2"	43	83	186	60	2,5
	2"	43	89	186	60	2,5
100	1"	30	81	210	60	2,5
	1 1/4"	38,5	84	210	60	2,5
	1 1/2"	43	94	210	60	2,7
	2"	43	100	210	60	2,7
125	1"	30	94	238	60	2,7
	1 1/4"	38,5	97	238	60	2,7
	1 1/2"	43	107	238	60	2,9
	2"	43	113	238	60	2,9
150	1"	30	107	264	60	3,0
	1 1/4"	38,5	110	264	60	3,0
	1 1/2"	43	120	264	60	3,2
	2"	43	126	264	60	3,2
200	1"	30	133	316	60	3,5
	1 1/4"	38,5	136	316	60	3,5
	1 1/2"	43	146	316	60	3,7
	2"	43	152	316	60	3,7

Пример монтажа: Врезной хомут „НАСОМ” для ввода в дом

Монтаж врезного хомута НАСОМ с 2" внутренней резьбой на чугунной или стальной трубе

Вкрутить врезной вентиль ISO, производства HAWLE DN 1" - No. 2681 - из полиацетата, (спец. буклет по заказу)

Сверлильным аппаратом HAWLE- No. 5800 или No. 5805 просверлить трубу через полностью открытый вентиль (спец. буклет по заказу)

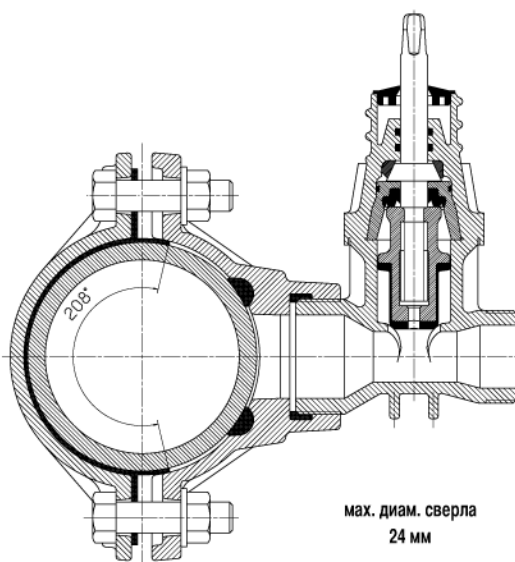
После того, как отверстие просверлено - вывести сверло за пределы клина

Закреть вентиль.

Накрутить один из ISO-фитингов HAWLE No. 6221F диам. 25, 32, 40, 50 или 63 мм для ПЭ трубы

Вставить ПЭ трубу - закончено !

чугунная или стальная труба



насадка для присоединения

ПЭ трубы

