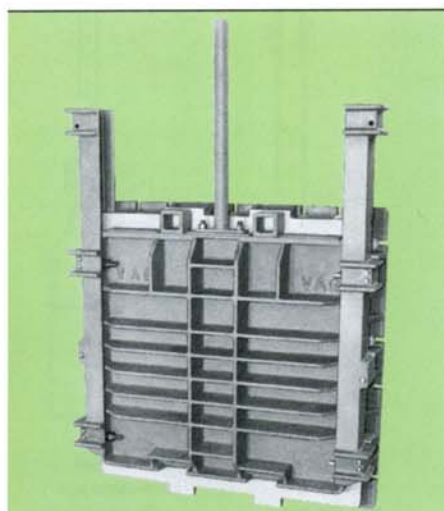




DN 1000...4000
PN 3 bar

Из чугуна



Особенности конструкции

- Благодаря вариабельным моделям AWA- шпindelьных заслонок возможно приспособление к реальным производственным ситуациям
- Превышение рабочего давления на передней стороне крышки заслонки составляет max. 3 bar и уменьшается по мере увеличения размеров
- Допустимая нагрузка на обратную сторону крышки заслонки составляет как правило 1/3 давления на переднюю сторону

Область применения

- Для запираия круглых, квадратных и прямоугольных отверстий в стене
b = 1000 mm до 4000 mm
w = 400 mm до 4000 mm

Материалы

- Рамы, крышки, направляющие планки GG-20 (W.-Nr. 0.6020), DIN 1691.
- Шпindelь X 20 Cr 13 (W.-Nr. 1.4021), DIN 17440; с односторонней метрической трапецивидной ISO- резьбой согласно DIN 103
- Шпindelьный удлинитель St 37.0 (W.-Nr. 1.0254), DIN 1626.
- Шпindelьная гайка G-Cu Sn 10 (W.-Nr. 2.1050), DIN 1705.
- Уплотнитель поверхности крышки Cu Al 8 (W.-Nr. 2.0920), DIN 17665, устойчив к сточным водам и морской воде, упрощённый
- Уплотнение между стеной и рамами– круглое шнуровое кольцо, устойчивое к сточным водам
- Части, соответствующие нормам– нержавеющая сталь А 2.
- Анкерные винты M 16x300 DIN 529 Форма С сталь 3.6 согласно DIN 267, оцинкованы

Защита от коррозии

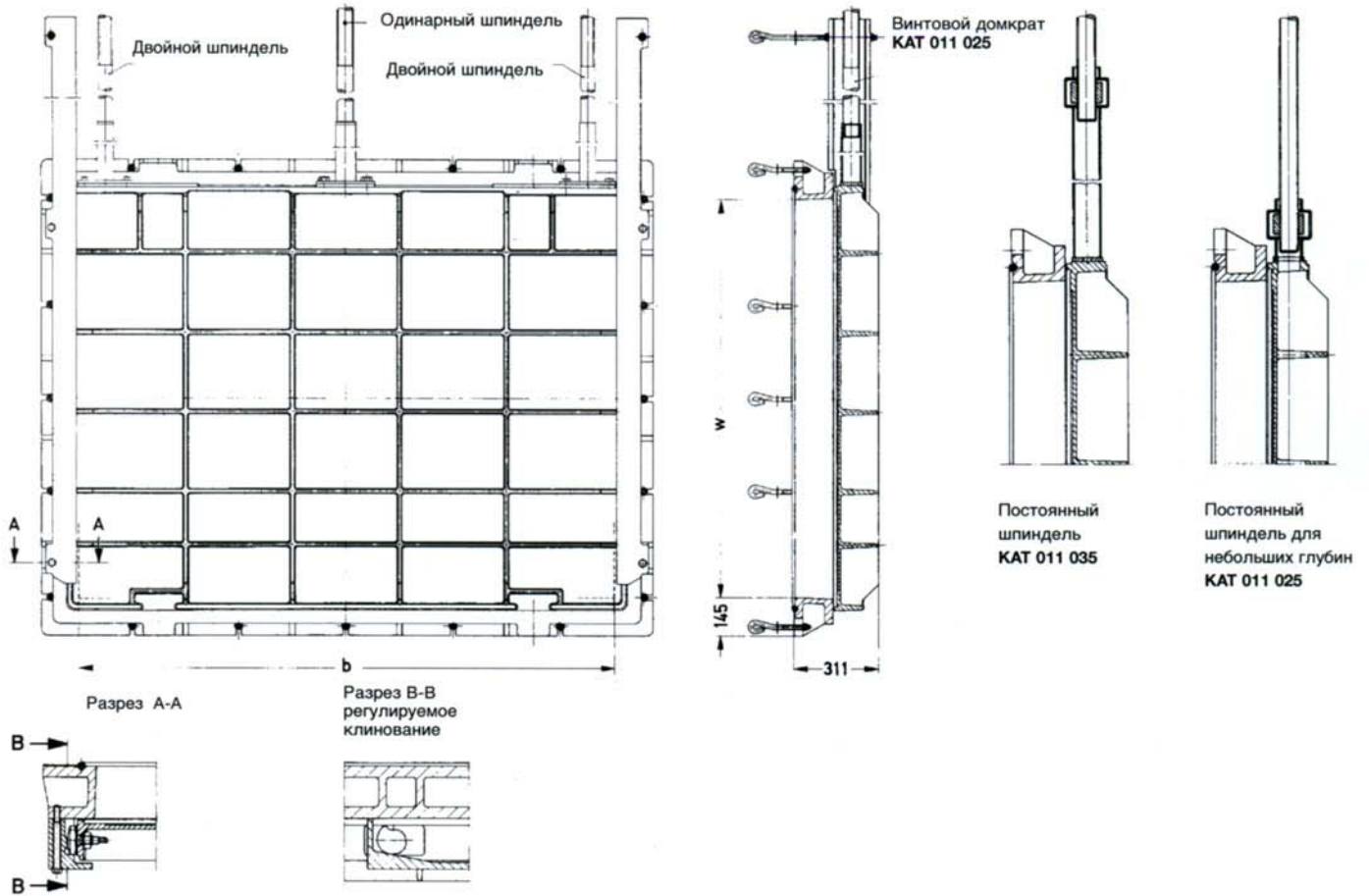
- Каменноугольно- смоляная основа, цвет чёрный
- *) Защита поверхности должна выбираться соответственно среде
- Предусматривается применение равноценных или более качественных материалов

Указания по монтажу

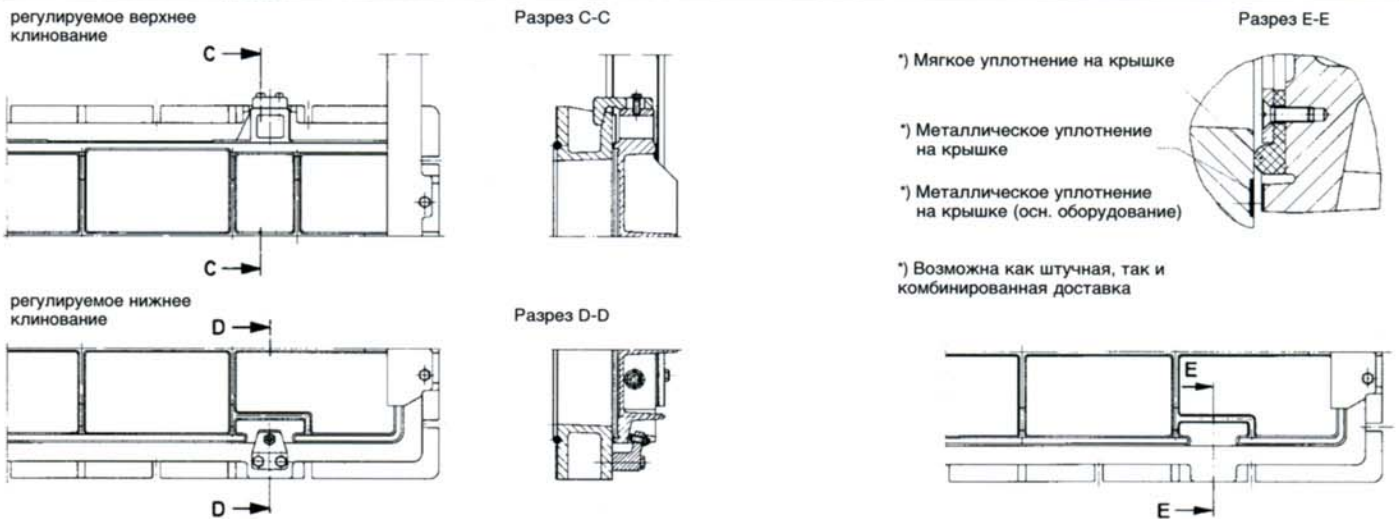
- В зависимости от варианта монтажа AWA- шпindelьной заслонки требуются соответствующие условия.
- Пожалуйста, назовите нам выбранный Вами вид монтажа для пересылки Вам необходимых формуляров
- Безупречное функционирование и герметичность во многом зависят от правильного монтажа. Мы рекомендуем проводить монтаж с помощью наших специалистов



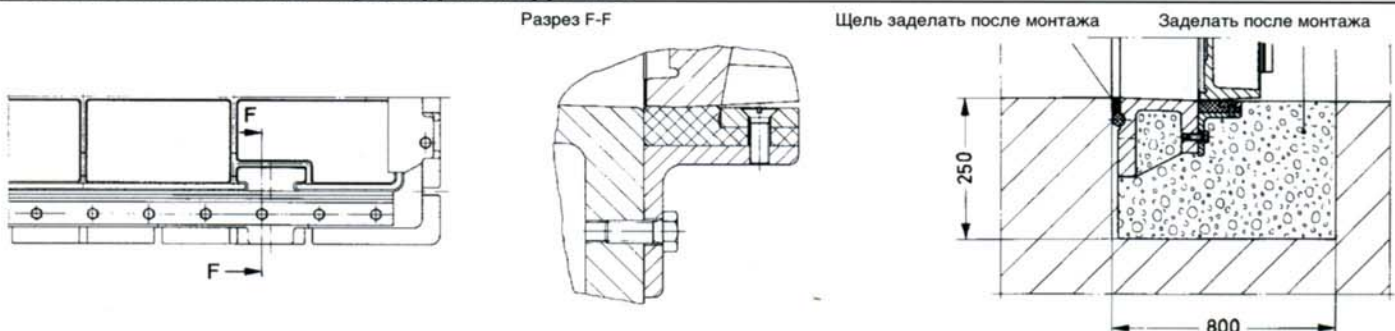
Основное оборудование



Основное оборудование

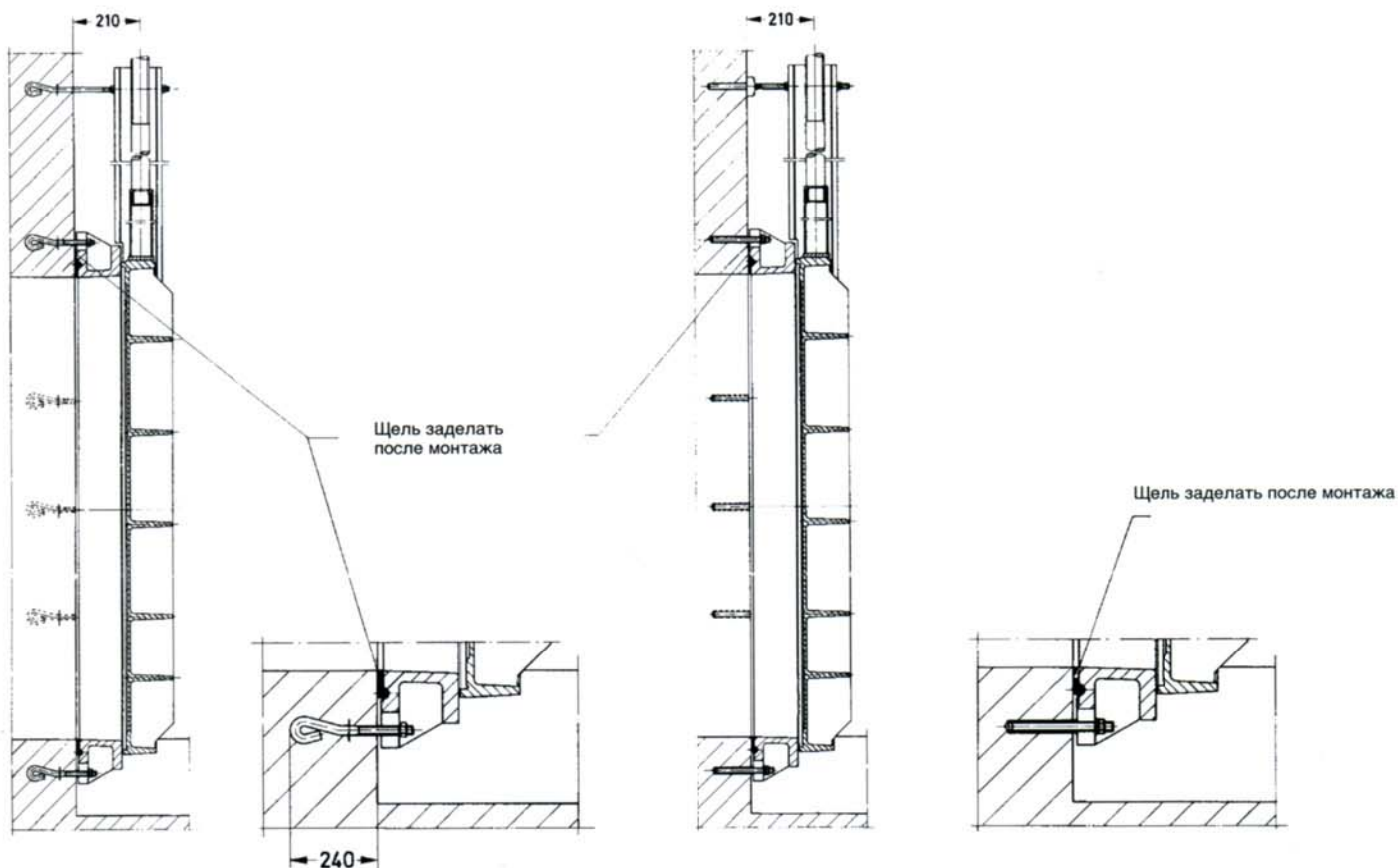


Плавный сквозной переход на подошве



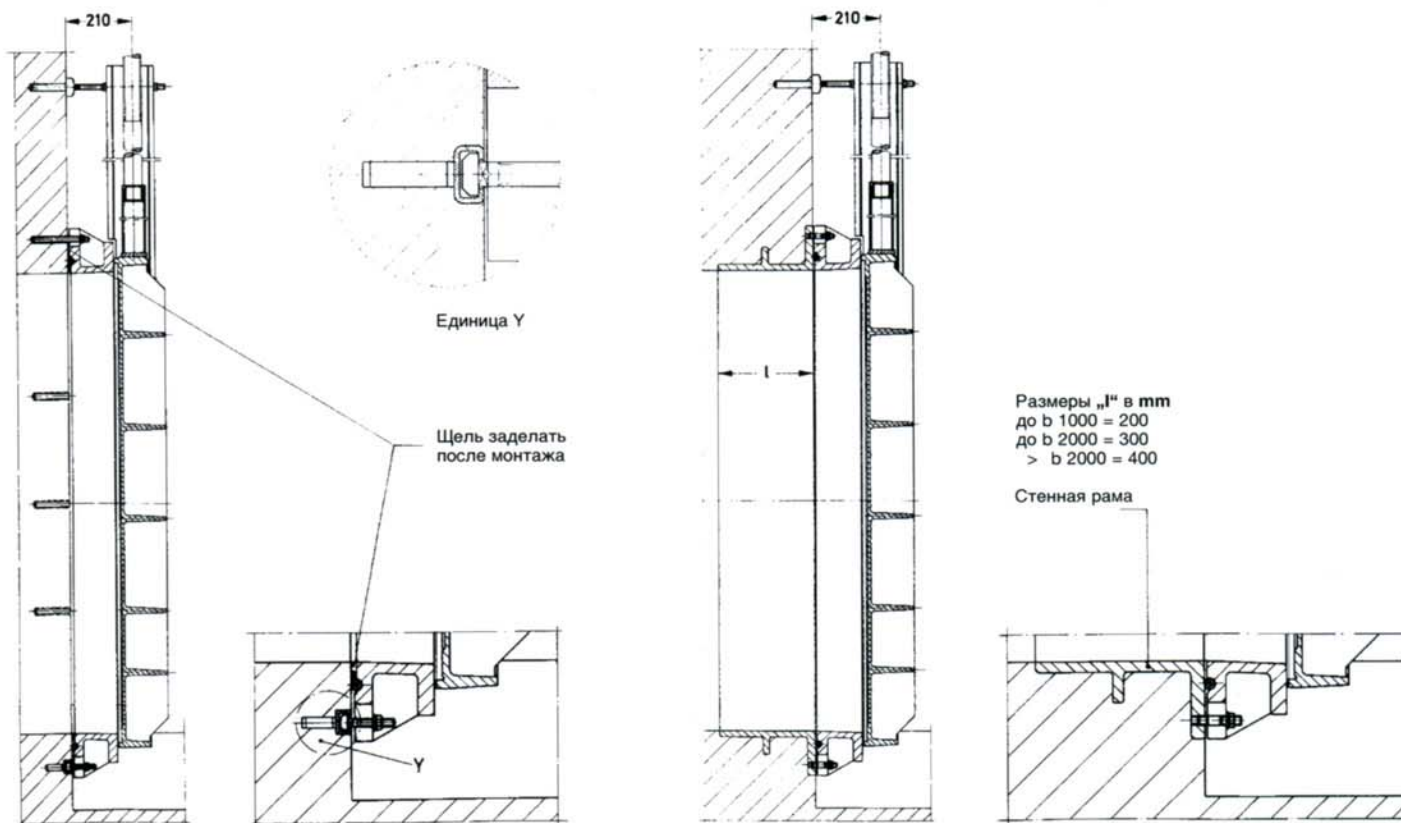


Настенные крепления



Крепления с помощью анкерных винтов M16 (основное оборудование)

Крепления с помощью химических анкеров M16

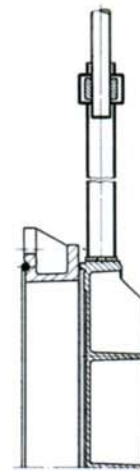
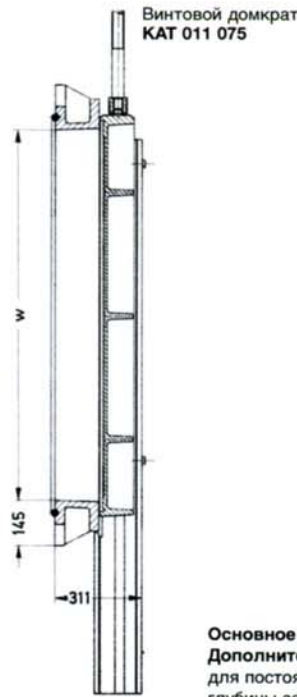
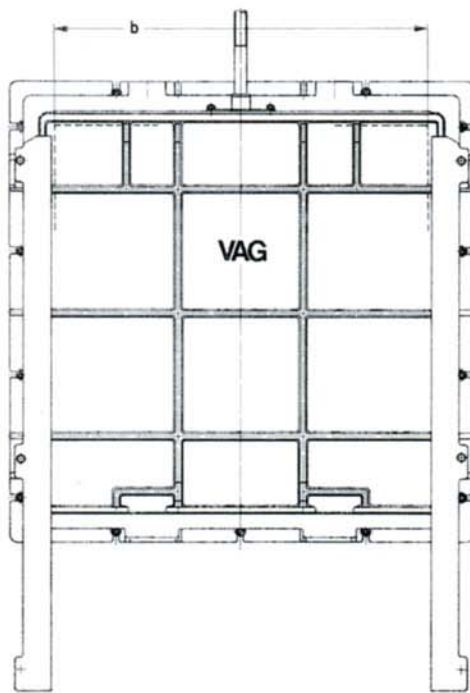


Крепления с помощью химических анкеров M16 и анкерных шин на подошвах

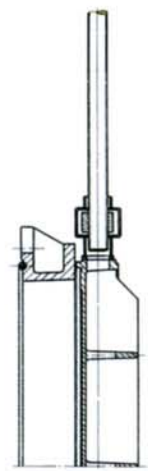
Крепление на стенных рамах



AWA Опускаемая шпindelная заслонка Из чугуна



Постоянный шпindel
КАТ 011 085

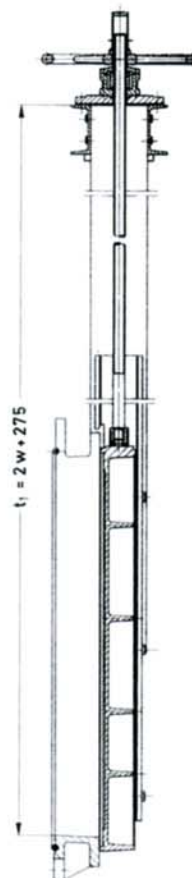
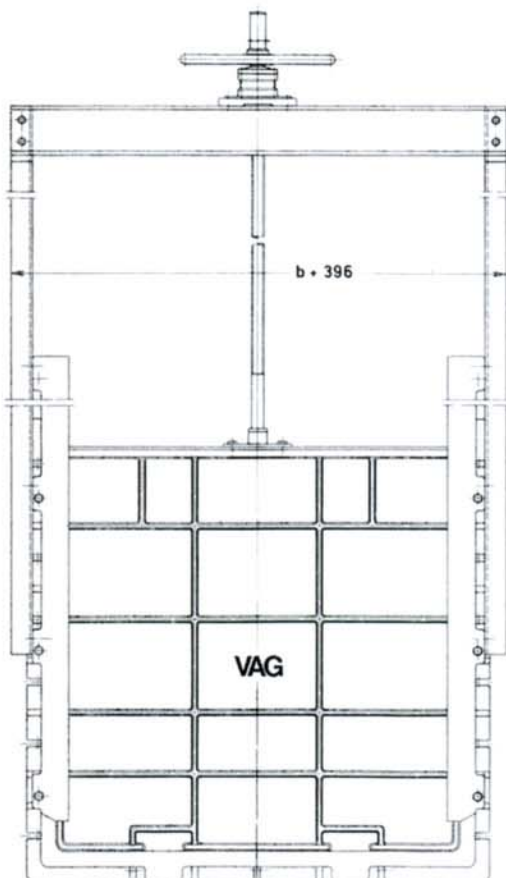


Постоянный шпindel для небольших глубин
КАТ 011 095

Основное оборудование
Дополнительное оборудование
для постоянного поддержания
глубины закладки

AWA Шпindelная заслонка с рамной насадкой

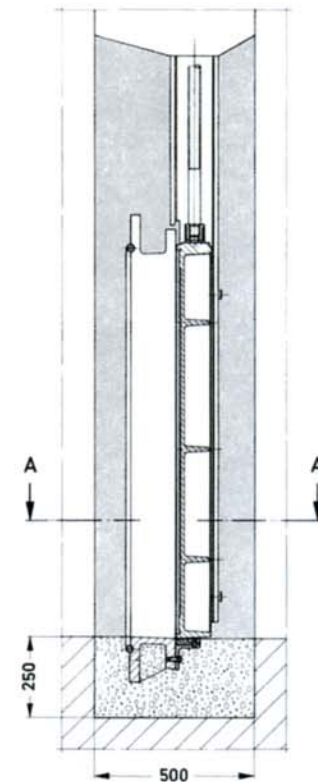
Для трёх- и четырёхсторонних уплотнений



AWA Шпindelная заслонка для встройки в жёлобы

для встройки в жёлобы

трёхстороннее уплотнение



Разрез А-А

Плавный сквозной переход на подошве,
с трёхсторонним уплотнением



Минимальная глубина встройки t1*

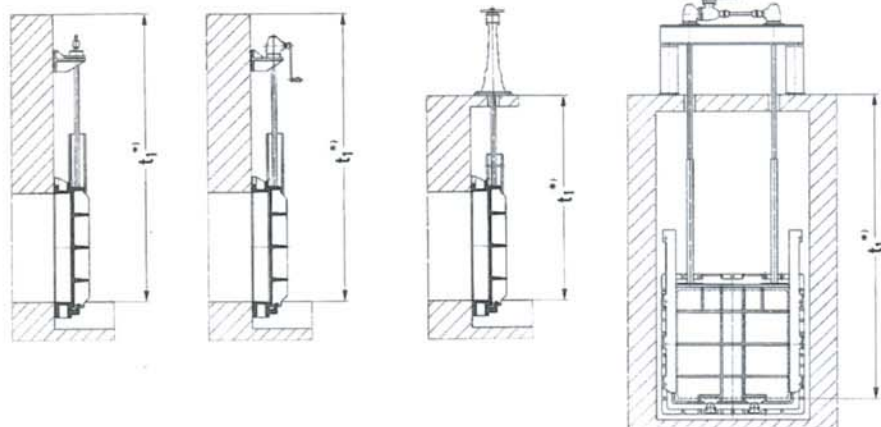
Шахтные приводы										Надземные приводы									
ручного действия, одиночный шпindelь										ручного действия, одиночный шпindelь					Двойной шпindelь				
КАТ-Nr.										КАТ-Nr.					КАТ-Nr.				
5550401	5550402	5550403	5550404	5550405	5550406	5550407					5550408	5550409	5550410	5550411	5550412	5550413	5550414		
Кронштейн для ключ. обслуживания	Кронштейн на верх. кромке стены для ключ. обслуживания	Кронштейн уличного колпака для ключ. обслуживания	Цилиндрич. передача для ключ. обслуживания	Коническая зубчатая передача с ручным кривошипом						Консольные колонны с маховиком	Колонны с маховиком	Конс. колонны с конической зубчатой передачей и ручным кривошипом	Колонны с конической зубчатой передачей и ручным кривошипом	Приводная консоль с конической передачей и ручным кривошипом					
Неподвижный шпindelь	Неподв. шпindelь для небольших глубин	Неподвижный шпindelь	Неподв. шпindelь для небольших глубин	Неподвижный шпindelь	Неподв. шпindelь для небольших глубин	Неподвижный шпindelь	Неподв. шпindelь для небольших глубин	Винтовой домкрат	Неподвижный шпindelь	Неподв. шпindelь для небольших глубин	Винтовой домкрат	Неподвижный шпindelь	Неподв. шпindelь для небольших глубин	Винтовой домкрат	Неподвижный шпindelь	Неподв. шпindelь для небольших глубин	Винтовой домкрат	Неподвижный шпindelь	Неподв. шпindelь для небольших глубин
3 w + 1200	2 w + 1200	3 w + 1200	2 w + 1200	3 w + 1200	2 w + 1200	3 w + 1200	2 w + 1200	2 w + 1200	3 w + 1200	2 w + 1200	2 w + 1200	3 w + 1200	2 w + 1200	2 w + 1200	3 w + 1200	2 w + 1200	2 w + 1200	3 w + 1200	2 w + 1200

Шахтные приводы

Надземные приводы

Монтажные размеры шахтных приводов указаны в нашем приложении КАТ 4550-А.

Монтажные размеры надземных приводов указаны в нашем приложении КАТ 4550-А.



*) Минимальная глубина монтажа t1 между подошвой заслонки и обслуживаемым уровнем