

Вексве Тип ВFC

Дисковый затвор Vexve тип ВFC
(приварные концы соответствуют ГОСТу)
с ручным приводом, полнопроходной.
Оснащён металлическим уплотнением.
Запорная функция

Материал:

Корпус: Сталь, EN 10217-2 P235GH (1.0345)
/ EN 10028-3 P355NH (1.0565)
Диск: EN GX5CrNiMo19-11-2 (1.4408)
Седло: Сплав 718
Шток: EN X3CrNiMoN27-5-2 (1.4460)
Седло штока: графит
Подшипники: PTFE + AISI 316 net

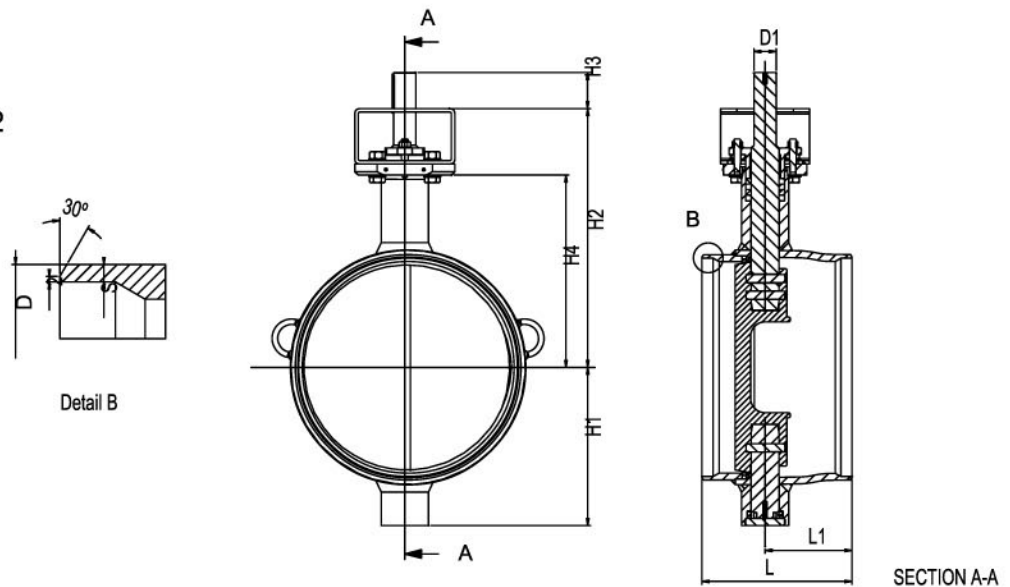
Уровни давления и температурные режимы

Корпус: Py 25
Внешний вид: Py 25
Температура: -40°C - +250°C



Сварные соединения

DIN 2559 Blatt 1 Form 22



Тип	DN	L	L1	H1	H2	H3	H4	D	D1	S	Kv	Масса
								по ГОСТу				
BFC300W/GS	300	210	110,9	229	386,5	55	291,5	325	30	5,6	6300	45
BFC350W/GS	350	290	134,4	255	444,5	65	325	377	35	8	7400	69
BFC400W/GS	400	310	156,5	285	466,5	65	346,5	426	40	8	9800	92
BFC500W/GS	500	350	152,9	360	528	80	408	530	50	9	15600	160
BFC600W/GS	600	390	183,9	440	575	110	450	630	60	11	22700	279
BFC700W/GS	700	350	207,5	495	625	110	500,5	720	70	12	31300	347
BFC800W/GS	800	380	235	581	733	130	573	820	90	12	40700	572