

Вексве Тип 107/S

Стальной,

тип соединений: под приварку/под приварку

Материал

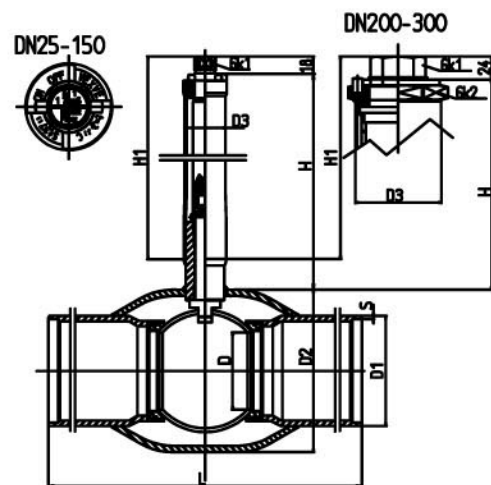
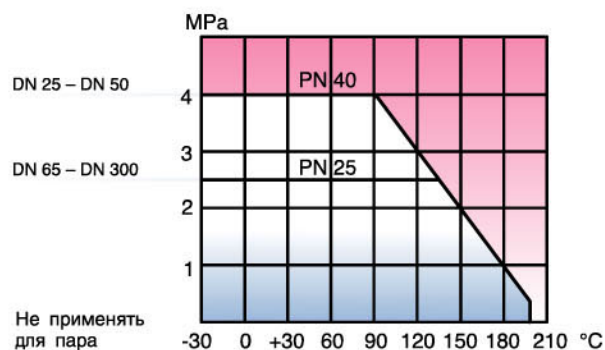
Корпус:	Сталь DIN St / 37.0 / 37.8
Шар:	Нержавеющая сталь, AISI 304
Шток:	Нержавеющая сталь, AISI 303
Верхняя часть штока:	H1 - Нержавеющая сталь, AISI 304
Уплотнение штока:	FPM
Уплотнение шара:	Углепластик PTFE



Условия работы

Температура:	-30°C - +200°C при температуре ниже 0°C обратитесь к изготовителю
--------------	---

Обычно поставляется неокрашенным.



DN	PN	№ продукта	D	D1	D2	D3	H*	H1	L	6K1	6K2	S	Kv	Масса
25	40	107 025/S	20	33,7	48,3	33,7	350	342	230	19	-	2,3	25	2,5
32	40	107 032/S	25	42,4	60,3	33,7	350	344	260	19	-	2,6	41	2,9
40	40	107 040/S	32	48,3	76,1	33,7	350	334	260	19	-	2,6	65	3,4
50	40	107 050/S	40	60,3	88,9	33,7	350	330	300	19	-	2,9	103	4,8
65	25	107 065/S	50	76,1	114,3	33,7	350	346	300	19	-	2,9	180	6,4
80	25	107 080/S	65	88,9	139,7	33,7	350	346	300	19	-	3,2	290	7,7
100	25	107 100/S	80	114,3	168,3	42,4	350	336	325	19	-	3,6	470	10,5
125	25	107 125/S	100	139,7	177,8	42,4	350	336	325	19	-	4,0	830	15,3
150	25	107 150/S	125	168,3	219,1	42,4	350	336	350	19	-	4,5	1150	20,7
200	25	107 200/S	150	219,1	273,0	76,1	350	338	400	27	90	4,5	1750	46,3
250	25	107 250/S	200	273,0	335,6	88,9	350	324	530	50	90	5,0	3200	84,0
300	25	107 300/S	250	323,9	457,0	88,9	350	324	550	50	90	5,6	4600	120,0

*H доступен также согласно запросу заказчика.