

## Вексве Тип 150 Полнопроходной, стальной, тип соединений: под приварку/под приварку



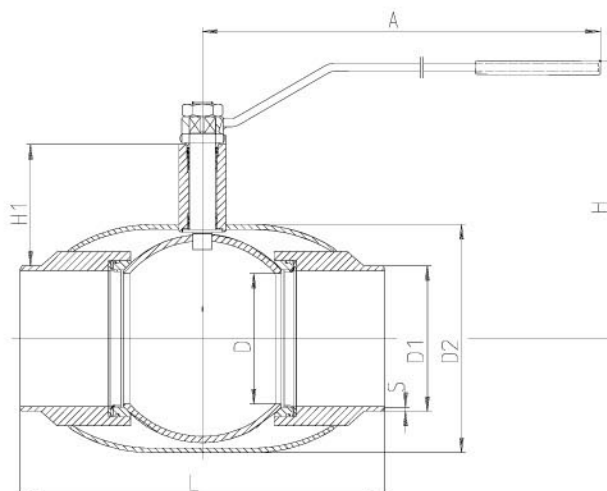
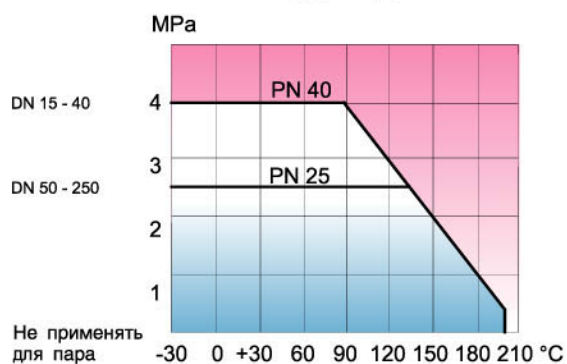
### Материал

Корпус:	Сталь DIN St / 37.0 / 37.8
Шар:	Нержавеющая сталь, AISI 304
Шток:	Нержавеющая сталь, AISI 303
Уплотнение штока:	FPM
Уплотнение шара:	Углепластик PTFE
Рукоятка:	
DN 15 - 125	Оцинкованная сталь
DN 150 - 200	Окрашенная углеродистая сталь
DN 250	Без рукоятки

Мы рекомендуем использовать редуктор с ручным приводом для DN 125-250

### Условия работы

Температура: -30°C - +200°C  
При температуре ниже 0°C обратитесь к изготовителю



DN	PN	№ продукта	D	D1	D2	S	H	H1	A	L	Kv	Масса
15	40	150 015	15	21,3	42,4	2,3	100	26	120	230	14	0,7
20	40	150 020	20	26,9	48,3	2,6	105	43	150	230	25	1,0
25	40	150 025	25	33,7	60,3	2,6	105	43	150	260	41	1,4
32	40	150 032	32	42,4	76,1	2,6	125	61	190	260	65	1,9
40	40	150 040	40	48,3	88,9	2,9	130	59	190	300	103	2,7
50	25	150 050	50	60,3	114,3	2,9	180	79	280	300	180	4,2
65	25	150 065	65	76,1	139,7	3,2	190	84	280	300	290	5,5
80	25	150 080	80	88,9	168,3	3,6	220	104	280	325	470	8,3
100	25	150 100	100	114,3	177,8	4,0	245	109	420	325	830	16,5
125	25	150 125	125	139,7	219,1	4,5	265	117	600	350	1150	23,4
150	25	150 150	150	168,3	273,0	5,0	260	118	900	400	1750	56,0
200	25	150 200	200	219,1	355,6	5,0	300	135	1200	530	3200	99,0
250	25	150 250	250	273,0	457,0	5,0	-	158	-	550	4600	167,0