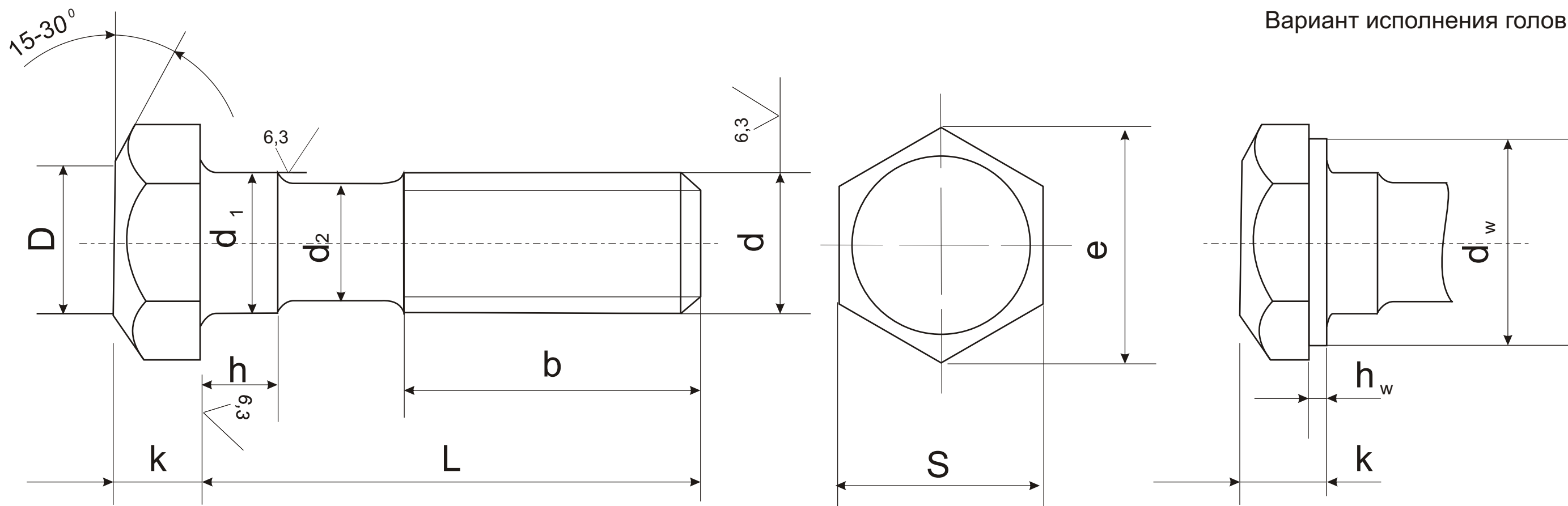


Болт с шестигранной уменьшенной головкой и направляющим подголовком класса точности В ГОСТ 7795-70
Исполнение 1

12,5 

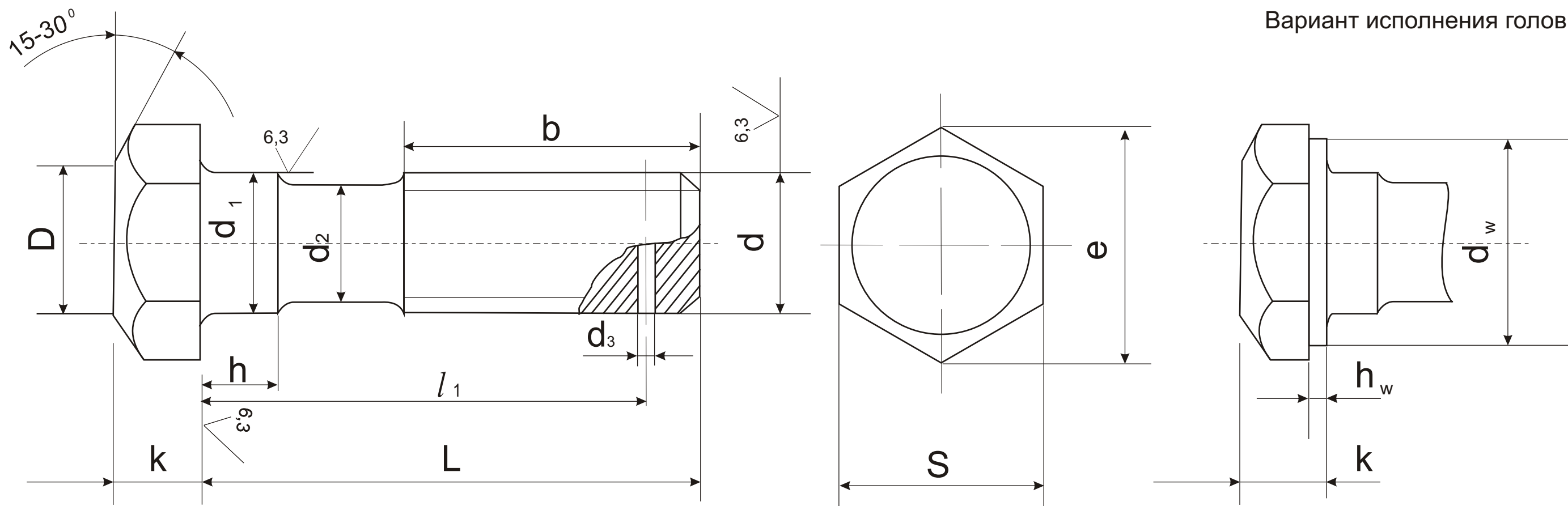


$D \approx 0,95 S$
 $d_2 \approx$ средний диаметр резьбы

Вариант исполнения головки

Болт с шестигранной уменьшенной головкой и направляющим подголовком класса точности В ГОСТ 7795-70
Исполнение 2

12,5 



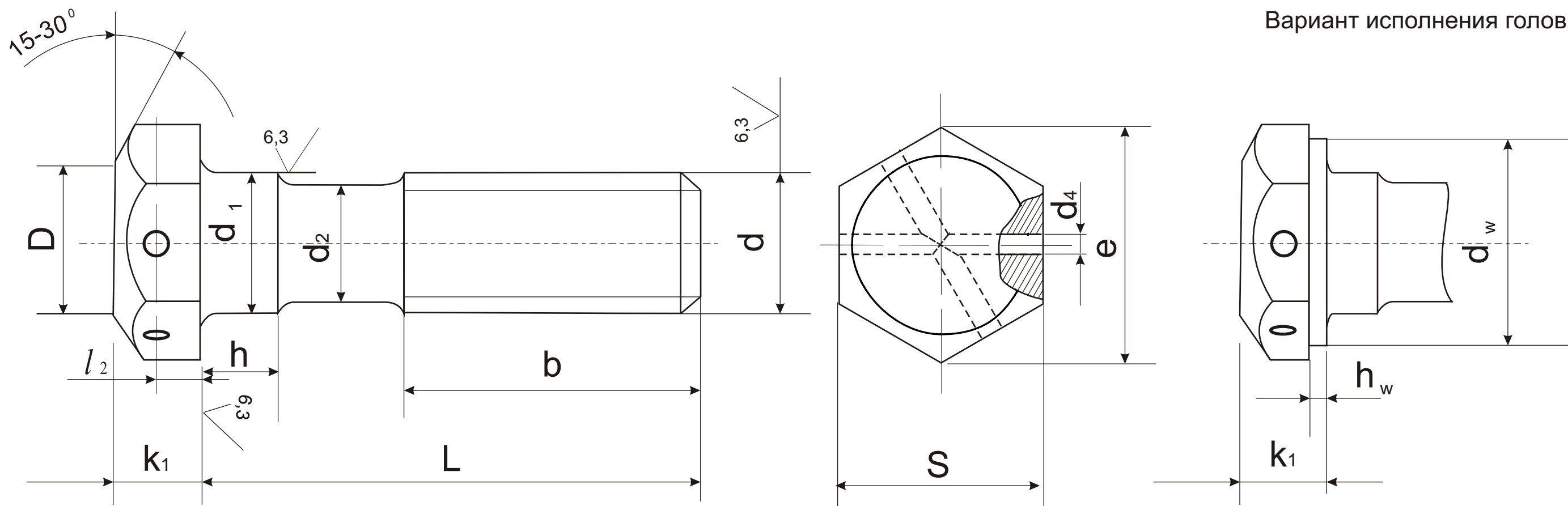
$$D \approx 0,95 S$$

$d_2 \approx$ средний диаметр резьбы

Вариант исполнения головки

Болт с шестигранной уменьшенной головкой и направляющим подголовком класса точности В ГОСТ 7795-70
Исполнение 3

12,5 



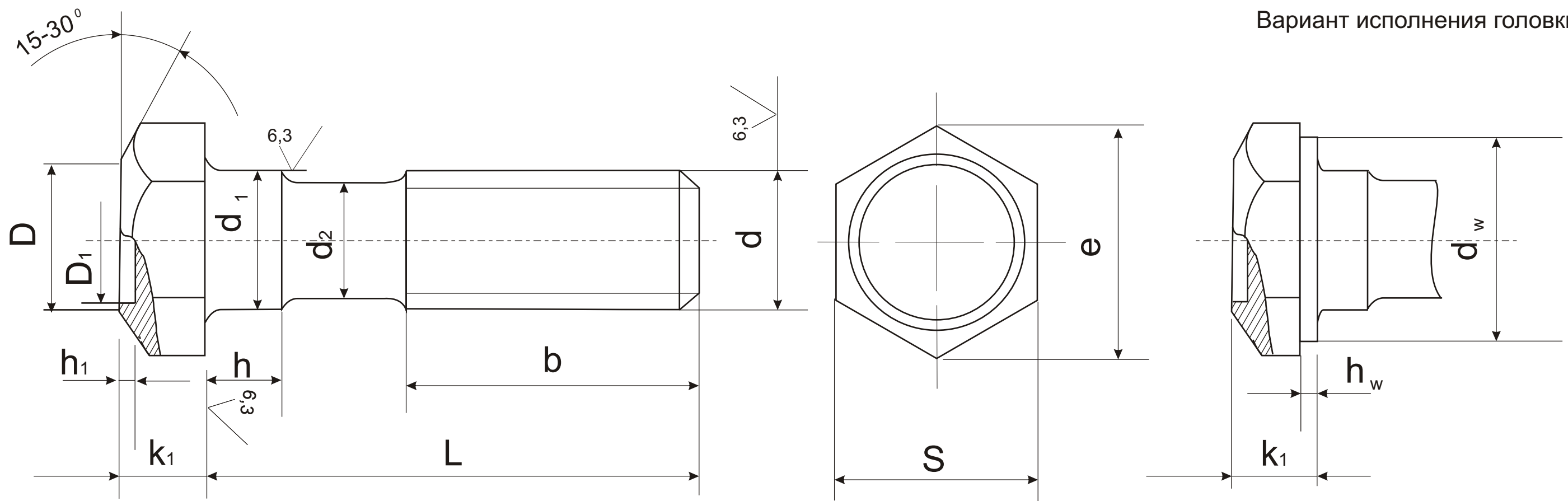
Вариант исполнения головки

$$D \approx 0,95 S$$

$d_2 \approx$ средний диаметр резьбы

Болт с шестигранной уменьшенной головкой и направляющим подголовком класса точности В ГОСТ 7795-70
Исполнение 4

12,5 



Вариант исполнения головки

$$D_1 \leq 0,8 S$$

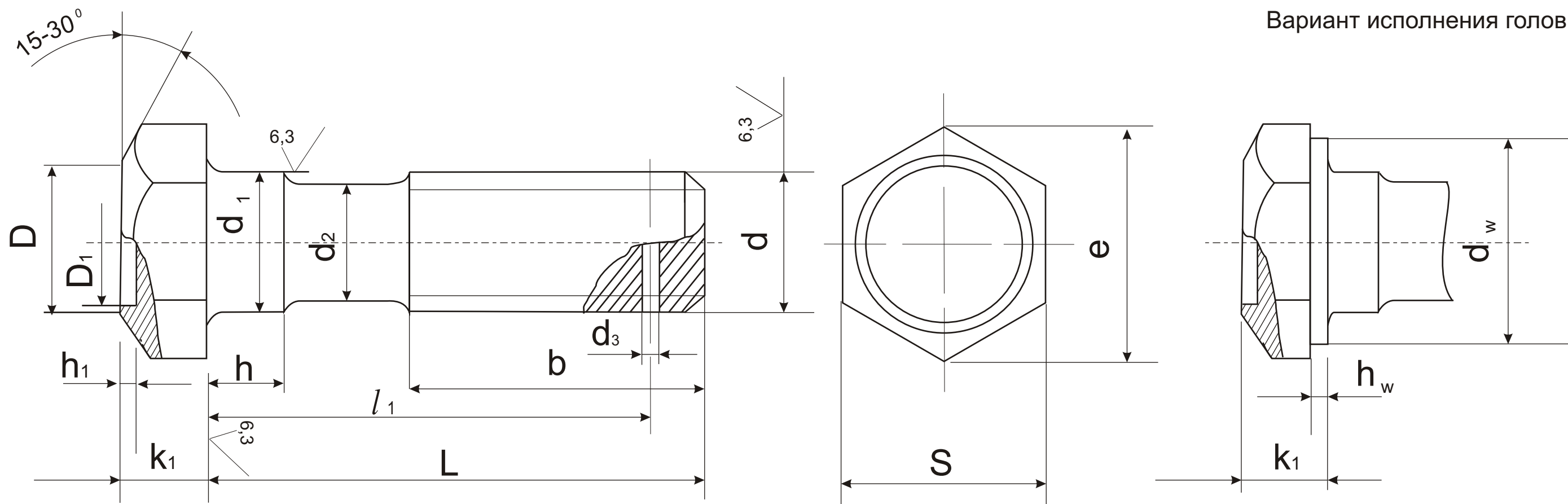
$$h_1 = (0,2 - 0,4)k_1$$

$$D \approx 0,95 S$$

$$d_2 \approx \text{средний диаметр резьбы}$$

Болт с шестигранной уменьшенной головкой и направляющим подголовком класса точности В ГОСТ 7795-70
Исполнение 5

12,5 



Вариант исполнения головки

$$D_1 \leq 0,8 S$$

$$h_1 = (0,2 - 0,4)k$$

$$D \approx 0,95 S$$

$$d_2 \approx \text{средний диаметр резьбы}$$